



A vos agendas !

Les évènements du mois d'août 2024

organisés par le Réseau CIVAM Poitou-Charentes

🕶 Le mois d'août correspond traditionnellement à un temps de **pause estivale** pour le réseau CIVAM Poitou-Charentes. Vous trouverez ci-dessous les dates exactes de fermeture de vos structures respectives.

🌱 Le **groupe pépi/arbo naissant en Gâtine** fait cependant exception à la règle 😊 pour se rencontrer le **mercredi 21 août**. L'objectif ? Continuer le travail d'interconnaissance initié cette année et la co-construction d'un programme d'activités pour 2024-2025. Si le sujet vous intéresse, n'hésitez pas à vous inscrire ! Cf. informations ci-dessous

Pour tous.tes les autres, en attendant de vous retrouver à la rentrée, **l'équipe du Réseau CIVAM Poitou-Charentes vous souhaite un très bel été !**

Laetitia Stroesser, chargée de communication RCPC

Réseau CIVAM Poitou-Charentes

Centre St Joseph - 12 bis rue St Pierre - 79500 Melle

Laure COURGEAU - 06 37 17 10 27 -

direction.civampc@gmail.com

Chrystelle CAHIER - 05 49 07 20 00 -

secretariat.civampc@gmail.com



👨🌾! ? **Une envie d'installation durable et paysanne ? Découvrez le champs des possibles sur le territoire de la Vienne**

Tu as un projet d'installation agricole et rurale ? Tu souhaites être accompagné.e pour mieux définir ton projet, parler vie perso/vie pro, découvrir les opportunités et le territoire de la Vienne, mieux comprendre l'accès au foncier, découvrir les structures d'accompagnement, parler un peu économique, transformation et commercialisation des produits, etc. ? Ces 6 journées sont faites pour toi !

PROGRAMME 2024

J1 - lundi 16 sept : les étapes de l'installation

J2 - lundi 30 sept : rencontre avec toutes les structures de l'installation paysanne 86

J3 - lundi 14 oct : s'organiser, équilibre vie pro/vie perso

J4 - lundi 4 nov : trouver du foncier, attractivité des territoires

J5 - lundi 18 nov : labels, commercialisation, débouchés, s'installer en collectif

J6 - lundi 02 déc : aspects économiques et statuts

👉 **Nouvelle date limite d'inscription : 30 août 2024**

💰 Prix : participation libre

↪ Plus d'informations [ICI](#), le programme détaillé [ICI](#) et inscriptions auprès de l'ADEAR Terre-Mer : 06 27 38 60 37 / adearterremer86@gmail.com



Fermeture du 1er août au 25 août

CIVAM Plaines et Marais Mouillés

2 rue du port Brouillac - 79510 Coulon
Joseph HIOU - 05 79 68 06 11 - 06 71 94 75 35 -

maraismouille@civam.org

Laetitia STROESSER - 06 30 07 68 36 -

laetitia.stroesser@civam.org



Fermeture du 22 août au 2 septembre

CIVAM Seuil du Poitou

Centre St Joseph - 12 bis rue St Pierre - 79500 Melle

Emeline GUILBOT - 06 49 01 87 47 -

emeline.civamsdp@gmail.com

Laetitia STROESSER - 06 30 07 68 36 -

laetitia.stroesser@civam.org



Lundi 19 août



Tour de jardin maraîchage : visite de ferme et repas partagé au cœur de la saison

12h-16h, à la ferme aux chênes, 4 Preuillé, Payré,
86700 Valence-en-Poitou

Repas partagé

↪ Plus d'informations [ICI](#) et inscriptions auprès de Laetitia



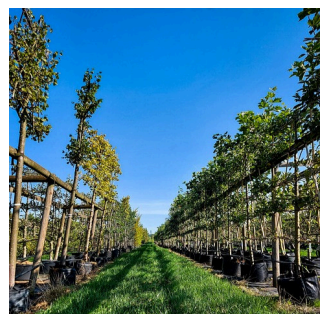
Fermeture du 22 août au 1er septembre

CIVAM de Gâtine (en cours de relance)

Centre St Joseph - 12 bis rue St Pierre - 79500 Melle

Emeline GUILBOT - 06 49 01 87 47 - emeline.civamsdp@gmail.com

Laetitia STROESSER - 06 30 07 68 36 - laetitia.stroesser@civam.org



Mercredi 21 août

Rencontre pépi/arbo : visite de ferme, repas partagé et poursuite des échanges sur les envies/besoins du groupe

10h-16h, au Verger de la Pirouette, La grande Berthonnière,
79310 Saint-Pardoux-Soutiers

Repas partagé

↪ Plus d'informations [ICI](#) et inscriptions auprès de Laetitia

Le CIVAM de Gâtine est en cours de relance, avec un groupe élevage herbager et un groupe arboriculture/pépinrière.

Si vous êtes en Gâtine et souhaiteriez échanger avec des collègues sur **d'autres thématiques dans le cadre CIVAM**, n'hésitez pas à nous contacter pour en discuter !



Et à venir **l'AG le jeudi 5 septembre !**

↪ Plus d'informations auprès d'Emeline



Fermeture du 22 août au 1er septembre

CIVAM du Pays Ruffécois

2 avenue des Aveneaux - 16330 Montignac-Charente

Coline DIEVAL - 06 76 28 10 59 -

ruffecois@civam.org

Salomé COMMERES - 06 71 94 80 27 -

coordination.ruffecois@civam.org





Samedi 24 août

Atelier Ferme en action : "Du chanvre en Charente ? Alimentation-Bâtiment"

Programme : balade dans les champs et échanges avec une agricultrice bio, puis atelier cuisine/dégustation et découverte du matériau isolant

17h-20h, Lieu-dit Les Marchis, 16240 Courcôme



Ouvert à tous.tes et gratuit

↪ Plus d'informations [ICI](#), et sur la page Facebook du CIVAM ; inscriptions auprès de Salomé

CIVAM du Pays Châtelleraudais, CIVAM du Pays Montmorillonnais et CIVAM Mont'plateau

Coline BOSSIS - 06 79 03 84 52 -

civam86.coline@gmail.com (en congé maternité)

Elsa FAVRIOU-MARTINEAU - 06 04 96 53 87 -

projetsalimentaires86.civam@gmail.com

Tatiana MUSSUNGU - 06 42 07 72 88 -

tatiana.mussungu@civam.org



Fermeture du 7 août au 29 août

Ailleurs dans le réseau CIVAM

Newsletter du réseau CIVAM : [Juin 2024](#)

HEBD'HAUT BOCAGE : [n°535](#)

 **FD CIVAM Gard - 4 nouvelles fiches techniques maraîchage**

4 fiches sur le sol et 1 fiche sur l'organisation du travail en maraîchage à découvrir [ICI](#)

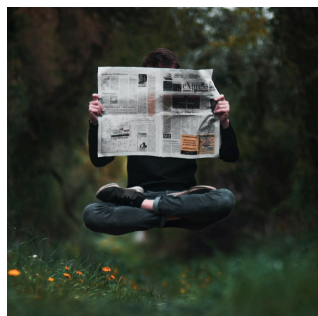
 **AFIPar - Parcours De l'idée au projet**

Lundi et mardi 30 septembre, 1er, 7, 8, 14 et 15 octobre, à Melle (79)

Inscription possible jusqu'au 23 septembre

↪ Plus d'infos [ICI](#)

Chez nos partenaires



Infolettre InPACT NA : [Juin 2024](#)

Transrural Initiatives : [n°501](#)

Dossier : Jardins et ruralités en transition ⚠ Nouvelle formule !

Infolettre ADEAR Terre-Mer : [Juin 2024](#)

Agrobio Deux-Sèvres Brèves Bio : [Juin 2024](#)

Bio Nouvelle-Aquitaine : [formations 2023-2024](#)

MAB16 : [formations](#)

 **ADEAR Terre-Mer - Formation "Transmettre ma ferme : une aventure humaine à concrétiser"**

Jeudi 17 et jeudi 31 octobre à Melle (79) - Intervenant : Olivier Prothais

Les 2 journées sont à suivre. Les 2 semaines de battement permettront de respirer et de faire cheminer vos projets de transmission.

↪ Plus d'infos [ICI](#) et auprès d'Hugo Vasseur : 07 82 30 79 59 / adearterremer79@gmail.com

 **Webinaires DEPHY Ferme en replay**

14 épisodes de 1h, pour présenter les résultats d'expérimentations de groupes

d'agriculteur.rices, sur toutes productions, partout en France

→ A visionner [ICI](#)

Réseau Semences Paysannes (entre autres) - Rencontres Internationales des semences paysannes « Sème ta résistance »

Du jeudi 3 au samedi 5 octobre 2024 à Antibes

Échanges autour de la préservation, multiplication et circulation des semences paysannes.

 Pour les praticiens et praticiennes, l'inscription c'est maintenant et [ICI](#)

 Pour l'événement grand public du 5 octobre, les informations arrivent bientôt !

FADEAR (entre autres) - Compagnonnage paysan en itinérance

Appel à candidature pour un premier stage de deux mois à planifier d'ici la fin novembre 2024, avec la possibilité d'en réaliser un 2ème, voire un 3ème par la suite.

Les candidatures sont ouvertes pour la session de d'automne.

→ Plus d'infos [ICI](#)

GODS - Formation à la conservation des 4 espèces emblématiques des milieux agricoles dans le cadre des MAEC

Prochaines sessions (max 15 personnes) :

79120 Chenay : 26/09/2024

79600 St Loup-Lamairé : 11/09/2024

79170 Brioux sur Boutonne : 18/09/2024

79230 Fors : 20/09/2024

NB : formations obligatoires pour les exploitants bénéficiant de MAEC biodiversité, mais ouvertes à tous les exploitants agricoles

→ Plus d'infos [ICI](#) et auprès de romain.chisson@ornitho79.org

CD 79 - 2 "Contrats Ambition Deux-Sèvres" (CADS) 2024-2028

- Le CADS "**Investissements en Maraîchage**", qui a pour objectif de soutenir les investissements des exploitations agricoles ayant une activité de production légumière, afin de développer cette filière sur le territoire deux-sévrien.

→ Plus d'infos [ICI](#)

- Le CADS "**Développer la transformation et la commercialisation en vente directe des productions alimentaires en Deux-Sèvres**", qui a pour objectifs d'inciter à transformer les produits à la ferme pour créer de la valeur ajoutée dans les exploitations et raccourcir les circuits de distribution, ainsi que de favoriser la création ou le développement d'activités de vente directe par les exploitations agricoles.


→ Plus d'infos [ICI](#)

Les petites annonces


Pour faciliter la mise en relation entre les paysans pour la vente/achat de fourrage :

[La GRANJAFOIN](#) gérée par le Réseau CIVAM

Fermes à transmettre :

 **Ferme avicole bio** (poulets de chair et poules pondeuses), avec un volet agritourisme, près de Melle (79) ; 5 ha + bâtiments + maison d'habitation à étudier
L'offre complète [ICI](#) et photos [ICI](#)

→ Plus d'infos auprès de Jacky Menanteau : fermedemoissac79@orange.fr

 **Anciennement mouton** avec accès à l'eau (marnière) 12 ha d'un seul tenant, entourée de bouchures, haies, arbres, etc. avec maison d'habitation et autres bâtiments sur la commune de Thollet (86) ; plus de détails [ICI](#)

→ Visites et plus d'infos auprès de M. Buisson : domi.buisson@orange.fr / 06 74 57 99 59

 **Exploitation maraîchère bio** située dans le 86 et très proche du 79

Les tomates de Jacky : 3,7ha + 400 m² de serres ; L'offre complète [ICI](#)

→ Plus d'infos auprès Michel Girard : 06 98 42 62 33

Mise à disposition de la ferme du Champ Gaillard pour un projet agro-écologique et pédagogique, par la commune St-Hilaire-de-Riez (85)

Date limite de candidature : 20 septembre 2024

↪ L'annonce [ICI](#) et le dossier de consultation [ICI](#)

CHERCHE emploi d'ouvrière maraîchère dans la Vienne

[CV](#) et [lettre de motivation](#)

↪ Plus d'infos auprès d'Anne Eichenbaum : 06 85 89 00 35 / anneeichenbaum@hotmail.fr

OFFRE d'emploi

Le Réseau CIVAM Nouvelle-Aquitaine recrute un.e **coordinateur.rice** (CDD 80% remplacement congé maternité).

Date limite de candidature : le 2 août, pour une prise de poste le 2 septembre

↪ L'offre complète [ICI](#)

Concernant nos formations

Se former tout au long de sa carrière, c'est essentiel !

Coût des formations :

Nos formations sont gratuites et prises en charge par votre fonds de formation VIVEA. Le coût qui sera déduit de votre enveloppe est indiqué sur nos invitations. Cela prend en charge les coûts pédagogiques. Des solutions existent pour financer, en partie, votre temps de participation :

SERVICE DE REMPLACEMENT

Vous bénéficiez du service de remplacement (avec une prise en charge partielle pour la formation) soit le jour de la formation, soit une autre journée pour vous aider à rattraper le travail. Renseignez-vous auprès du service de remplacement de votre département :

GERAV 86 : 05 49 44 74 66 Deux-Sèvres : 06 59 79 56 63 Charente : 05 45 95 08 21

Plus d'informations sur le [site du service de remplacement](#)

CRÉDIT D'IMPÔT

Que vous ayez eu recours ou non au service de remplacement, si vous êtes chef d'exploitation et êtes imposé au bénéfice réel, vous pouvez bénéficier d'un crédit d'impôt : 11,27 € par heure de formation suivie (SMIC horaire au 1er janvier 2023). Soit un crédit d'impôt de 7 h * 11,27 €/h = 78,89 € / jour de formation, ce qui finit de couvrir les charges liées au service de remplacement.

Pour les entreprises de - de 10 salariés, le montant du crédit est à multiplier par 2.

Une attestation de présence vous sera remise à l'issue de la formation. Elle vous servira lors de votre déclaration d'impôt sur les revenus.

Crédit d'impôt plafonné à 40h/an/personne.

Plus d'informations sur le [site de Vivéa](#)

Les retours des participant.e.s :

En 2022, 195 stagiaires ont participé à nos formations. En moyenne, 94% sont satisfaits des formations suivies (sur des aspects pratiques d'accès, de conditions de mise en œuvre mais également sur le contenu) et 82% ont acquis les compétences visées par la formation.

Vous souhaitez porter réclamation ?

A l'issue de chacune des formations, les stagiaires remplissent un questionnaire d'évaluation. Les éventuelles réclamations sont traitées de façon continue par l'équipe, en lien avec le stagiaire. Si vous n'avez pas pu exprimer votre réclamation à l'issue de la formation, vous pouvez également nous contacter au 05 49 07 20 00.

ACCESSIBILITÉ HANDICAP

En cas de handicap, contactez-nous pour participer dans les meilleures conditions possibles. La majorité des formations sont en salle avec déplacement sur une exploitation.



Nos partenaires



« Action du plan Ecophyto piloté par les ministères en charge de l'agriculture, de l'écologie, de la santé et de la recherche, avec l'appui technique et financier de l'Office français de la Biodiversité »



Avec le soutien financier de :

Élaboré dans le cadre de l'action Terre à Terre : Échanges d'expériences 2024
Avec le soutien financier du Fonds Européen Agricole pour le Développement Rural
Dans le cadre du soutien aux actions de développement de l'agriculture biologique
en Nouvelle-Aquitaine (mesure 78.01.01)



Union Européenne



RÉGION
**Nouvelle-
Aquitaine**

*La Nouvelle-Aquitaine et l'Europe
agissent ensemble pour votre territoire*

Réseau CIVAM Poitou-Charentes

Cet email a été envoyé à {{contact.EMAIL}}

Vous avez reçu ce mail, parce que vous êtes abonnée.e à notre agenda mensuel.

Si vous souhaitez vous désabonner, cliquez [ICI](#).

Envoyé avec

Brevo