



## A vos agendas !

### Les événements du mois de décembre 2024 organisés par le Réseau CIVAM Poitou-Charentes

👤🍴 Dans le cadre du Projet Alimentaire Territorial, la communauté de communes Vienne et Gartempe, en collaboration avec le CIVAM et l'association Mont'plateau, vous invite au **forum circuits courts** !

Quoi ? Un après-midi d'échanges et de rencontres dédié aux circuits courts

Quand ? Mercredi 4 décembre 2024, de 14h à 18h

Où ? Salle des fêtes de La Trimouille (86290)

Cet événement rassemblera agriculteur·rices, professionnel·les de la restauration scolaire et des métiers de bouche, pour discuter, partager et imaginer ensemble les solutions de demain autour de l'alimentation locale et durable. **Rejoignez-nous pour construire un avenir gourmand et ancré dans le territoire !**

Contactez-moi pour plus d'informations :

06 04 96 53 87 - [projetsalimentaires86.civam@gmail.com](mailto:projetsalimentaires86.civam@gmail.com)

Elsa Favriou-Martineau, animatrice au CIVAM Mont'plateau,  
au CIVAM du Pays Châtelleraudais et au CIVAM du Pays Montmorillonnais

## Réseau CIVAM Poitou-Charentes

Centre St Joseph - 12 bis rue St Pierre - 79500 Melle

Laure COURGEAU - 06 37 17 10 27 -

[direction.civampc@gmail.com](mailto:direction.civampc@gmail.com)

Chrystelle CAHIER - 05 49 07 20 00 -

[secretariat.civampc@gmail.com](mailto:secretariat.civampc@gmail.com)



COLLOQUE ANNUEL BIO NOUVELLE-AQUITAINE	INSCRIVEZ-VOUS !
<b>GRANDES CULTURES BIO : COMMENT NE PAS LAISSER LE CLIMAT DICTER VOTRE AVENIR ?</b>	LYCÉE AGRICOLE VENOURS (86)
CONFÉRENCES - ATELIERS PRATIQUES - DÉJEUNER BIO	<b>17.12.24</b>

**Mardi 17 décembre**

**Colloque grandes cultures bio : comment ne pas laisser le climat dicter votre avenir ?**

Le réseau CIVAM Poitou-Charentes animera un atelier sur la co-conception de systèmes  
9h-17h, au Lycée Agricole de Venours (86)

🍀 Inscription gartuire (hors repas 20€)

↪ [Plus d'informations](#) et [inscriptions en ligne](#)

## CIVAM de Gâtine

Centre St Joseph - 12 bis rue St Pierre - 79500 Melle

Emeline GUILBOT - 06 49 01 87 47 - [civam-gatine@civam.org](mailto:civam-gatine@civam.org)

[emeline@civam.org](mailto:emeline@civam.org)

Laetitia STROESSER - 06 30 07 68 36 - [civam-gatine@civam.org](mailto:civam-gatine@civam.org)

[laetitia@civam.org](mailto:laetitia@civam.org)



### Jeudi 5 décembre

#### Formation Gestion du parasitisme ovin

Programme : reconnaître les parasites et ce qui favorise leur apparition, adapter ses pratiques pour limiter les infestations

Intervenant : Philippe Demaison, Bio NA

13h-17h, à Gourgé (79)

 Pique-nique sur place

! Formation Vivéa : inscription obligatoire

↔ [Plus d'informations](#) et inscriptions auprès d'Emeline

**Le CIVAM de Gâtine est de retour !** Avec un groupe élevage herbager et un groupe arboriculture/pépinière.

Si vous êtes en Gâtine et souhaiteriez échanger avec des collègues sur **d'autres thématiques dans le cadre CIVAM**, n'hésitez pas à nous contacter pour en discuter !

## CIVAM du Pays Ruffécois

2 avenue des Avenaux - 16330 Montignac-Charente

Coline DIEVAL - 06 76 28 10 59 -

[ruffecois@civam.org](mailto:ruffecois@civam.org)

Salomé COMMERES - 06 71 94 80 27 -

[coordination.ruffecois@civam.org](mailto:coordination.ruffecois@civam.org)



### Mardi 10 décembre

#### Formation J'optimise ma stratégie de nutrition des plantes - Jour 1

Intervenant : Emeric Heurtaut, agriculteur en ACS et formateur en agronomie, Hum's

9h30-17h30, à la salle Louis Léaud, 16230 Mansle

(Jour 2 prévu le 4 février - intervenant : Guillaume Tant)

 Pique-nique sur place

! Formation Vivéa : inscription obligatoire

↔ [Plus d'informations](#) et inscriptions auprès de Salomé

### Lundi 16 décembre

#### Bilan de campagne et repas de fin d'année

Programme : débrief de la campagne 2024, partage d'expériences, tour de parcelles et repas convivial. Co-organisé avec la MAB 16.

Après-midi et soirée, lieu à définir

↔ [Plus d'informations](#) et inscriptions auprès de Salomé

## CIVAM Charente Limousine

2 rue des commerces - 16500 Saint-Maurice-des-Lions

Cédric RUTTER - 06 33 51 93 94 -

[charentelimousine@civam.org](mailto:charentelimousine@civam.org)





**Jeudi 12 décembre**

### **Ciné-débat Anaïs, 2 chapitres**

Sujet : les difficultés de pérenniser une activité paysanne

🍲 Une soupe avec des légumes du Jardin de la Martinie sera offerte à l'entrée de la séance. 🗣️ Un débat aura lieu avec les maraîcher·es du territoire à l'issue du film.

Dès 19h45, au cinéma de Confolens (16)

↪ [Plus d'informations](#)

## **CIVAM du Pays Châtelleraudais, CIVAM du Pays Montmorillonnais et CIVAM Mont'plateau**

Le CLOU - 4 rue Saint-Pierre - 86300 Chauvigny

Coline BOSSIS - 06 79 03 84 52 -

[civam86.coline@gmail.com](mailto:civam86.coline@gmail.com) (en congé maternité)

Elsa FAVRIOU-MARTINEAU - 06 04 96 53 87 -

[projetsalimentaires86.civam@gmail.com](mailto:projetsalimentaires86.civam@gmail.com)

Tatiana MUSSUNGU - 06 42 07 72 88 -

[tatiana.mussungu@civam.org](mailto:tatiana.mussungu@civam.org)



**Jeudi 5 décembre**

### **Formation Restauration de prairies : quelles solutions pour faire évoluer la flore de sa prairie permanente vers celle qui répond à son objectif de production ?**

Intervenant : Bastien Van Inghelandt, SCOPELA

9h30-17h30 à La Trimouille (86)

⚠ Cette journée vous permet de valider votre formation MAEC 23-27 (une attestation sera fournie).

! Formation Vivéa : inscription obligatoire

↪ [Plus d'informations](#) et inscriptions auprès de Tatiana



**Vendredi 6 décembre**

### **Rencontre technique sur les prix de revient des produits transformés : cas concrets de viandes, huile et farine**

En partenariat avec Bio Nouvelle Aquitaine

9h-17h, à Châtelleraut (86)

🍀 Gratuit et ouvert à tous·tes

↪ [Plus d'informations](#) et inscriptions auprès de Tatiana



**Lundi 9 décembre**

### **Journée technique sur les couverts végétaux en maraîchage**

Intervenants : Samuel Ménard de l'ACPEL et Baptiste Brigot des Jardins de l'Osme

9h30-16h30, à Paizay-Naudouin-Embourie (16 240)

↪ [Plus d'informations](#) et inscriptions auprès de Tatiana



**Mardi 17 décembre**

### **Café maraîcher semences locales**

Programme : réfléchir un approvisionnement en semences locales avec 2 productrices semences potagères de Châtelleraut, échanger autour de la planification

10h-12h, dans les bureaux du CIVAM à Chauvigny (86)

↪ [Plus d'informations](#) et inscriptions auprès de Tatiana





**Mercredi 18 décembre**

### **Journée technique Arbre, Haie et Élevage**

Intervenant·es : Yasmine Kadi de l'INRAE Lusignan, Aurélie Delmas et Sylvain Betolaud du Colombier de la CA 86 et Vincent Laffitte de Prom'haies Nouvelle-Aquitaine

Matinée en salle et après-midi visite de la ferme de Philippe Memeteau  
→ [Plus d'informations](#) et inscriptions auprès de Tatiana

## **CIVAM Plaines et Marais Mouillés**


2 rue du port Brouillac - 79510 Coulon  
Joseph HIOU - 05 79 68 06 11 - 06 71 94 75 35 -  
[maraismouille@civam.org](mailto:maraismouille@civam.org)  
Laetitia STROESSER - 06 30 07 68 36 -  
[maraismouille@civam.org](mailto:maraismouille@civam.org)



**Jeudi 5 et vendredi 6 décembre**

### **Formation Biodiversité Fonctionnelle : Aménagement d'Infrastructures Agro-Ecologiques pour favoriser la faune auxiliaire**

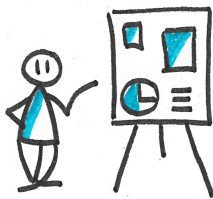
Intervenante : Véronique Sarthou, experte en biodiversité agricole  
9h-17h, au CREGENE à Coulon (79)

 repas tiré du sac

! Formation Vivéa : inscription obligatoire

→ [Plus d'informations](#) et inscriptions auprès de Joseph

**Lundi 9 décembre**



### **Rencontre élevage : quels leviers pour renforcer mon autonomie protéiques ?**

Présentation de la synthèse tech-éco des méteils 2024 réalisée par le CIVAM sur 7 fermes du groupe et Intervention de Julien Fortin (Ferme expérimentale de Thorigné d'Anjou)

10h-16h30, au service des eaux, Chem. des Sablonnières, 79270 Épannes

 Repas offert (réservation obligatoire).

→ Plus d'informations et inscriptions auprès de Joseph

## **CIVAM Seuil du Poitou**

Centre St Joseph - 12 bis rue St Pierre - 79500 Melle  
Emeline GUILBOT - 06 49 01 87 47 -  
[seuildupoitou@civam.org](mailto:seuildupoitou@civam.org)  
Laetitia STROESSER - 06 30 07 68 36 -  
[seuildupoitou@civam.org](mailto:seuildupoitou@civam.org)



**Lundi 9 décembre**

### **Rallye des couverts végétaux en maraîchage**

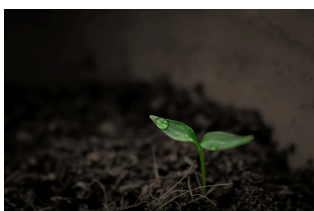
Tour des parcelles semées en couverts d'hiver chez 2 maraîcher·es, échanges sur les mélanges, les techniques d'implantation et les résultats observés

9h-12h, dans le Mellois

 Gratuit et ouvert à tous·tes

→ [Plus d'informations](#) et inscriptions auprès de Laetitia

**Lundi 16 décembre**



### **Formation Diagnostic de sol et interprétation**

Au programme : connaître les fondamentaux du sol, savoir diagnostiquer son sol, cas pratiques avec réalisation de diagnostic de sol et interprétations

Intervenant : Jean-Pierre Scherer, MFR de Chauvigny

9h-17h, salle Joséphine, 12 ter rue St Pierre, 79500 Melle



🍽️ Pique-nique sur place  
! Formation Vivéa : inscription obligatoire  
↪ [Plus d'informations](#) et inscriptions auprès d'Emeline

---

## Ailleurs dans le réseau CIVAM

Newsletter du réseau CIVAM : [octobre 2024](#)

HEBD'HAUT BOCAGE : [n°551](#)



**Réseau CIVAM - Sortie du rapport sur les coûts cachés de l'alimentation !**

L'article sur le site du Réseau CIVAM, [une vidéo de présentation du rapport](#) et [le rapport](#)



**Réseau CIVAM - Infographie de l'accompagnement à l'installation dans le réseau CIVAM, édition 2024**

[A découvrir en ligne](#), avec 5 recommandations pour renouveler les actives agricoles et maintenir une agriculture durable dans des campagnes vivantes



**CIVAM du Haut Bocage - Formation au parage des bovins**

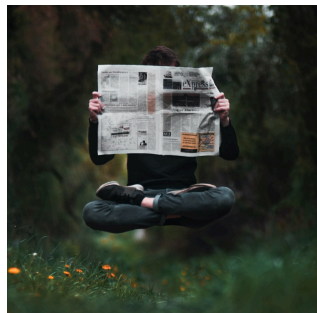
Intervenants : MultiServices Bovins

9h-17h30, à St Amand sur Sèvre (79)

↪ [Plus d'informations](#) et inscriptions auprès de Clémentine : 07 86 76 60 45 / [clementine.couderq@civamhb.org](mailto:clementine.couderq@civamhb.org)

---

## Chez nos partenaires



Infolettre InPACT NA : [Octobre 2024](#)

Transrural Initiatives : [n°502](#)

Dossier : Malaise paysan - autopsie d'une mobilisation

Infolettre ADEAR Terre-Mer : [Octobre 2024](#)

Agrobio Deux-Sèvres Brèves Bio : [Octobre 2024](#)

Vienne Agrobio Brèves Bio : [Octobre 2024](#)

Bio Nouvelle-Aquitaine : [formations 2024-2025](#)

MAB16 : [formations](#)



**Webinaires DEPHY FERME - Saison 2**

Comment le réseau DEPHY FERME a-t-il atteint ses résultats de réduction des produits phytosanitaires ? Au travers des épisodes des Webinaires DEPHY FERME, découvrez et discutez des résultats des travaux du réseau DEPHY.

Format d'1h chrono, de 13h à 14h / [Le programme complet et les liens d'inscription](#)



**ADEAR Terre-Mer - Repas-café pour cheminer vers la retraite, orienté fermes d'élevage**

Jeudi 28 novembre, de 11h à 14h, au 1 quater chemin de la reine, 79500 Melle

[Au programme :](#)

Cadre et présentation des objectifs

Transmettre une ferme d'élevage : comment faire ? Par où commencer ?

Construire les prochaines rencontres : vos envies ?



Pour manger : chacun·e ramène quelque chose !



Gratuit et ouvert à tous·tes

↪ Plus d'infos et inscriptions auprès d'Hugo Vasseur : 07 82 30 79 59 /

[adearterremer79@gmail.com](mailto:adearterremer79@gmail.com)



**CA-17-79 - Formation La transmission de mon exploitation : je prépare et j'optimise**

A noter dans vos agendas : 16, 23, 30/01 et 6, 13, 20/02/2025 à Vouillé

+ d'autres dates ailleurs dans les Deux-Sèvres

## Les petites annonces

Pour faciliter la mise en relation entre les paysans pour la vente/achat de fourrage :  
[La GRANJAFOIN](#) gérée par le Réseau CIVAM

### **Création de l'AMAP La ferme de Noëlie à Chauvigny (86)**

AG constitutive le samedi 14 décembre 2024, à 10h30, à Chauvigny

Programme et adresse exacte dans [l'invitation](#)

→ Plus d'infos dans [cette lettre](#) et auprès d'Aurélie : 06 24 52 27 55

### **Financement participatif : Un nouveau souffle au Marais Pin**

Aménager un espace naturel pour soutenir une démarche sociale...

Découvrez le projet de Nature Solidaire, adhérent au CIVAM Plaines et Marais Mouillés sur le site [jadopteunprojet.com](#) et n'hésitez pas à relayer [le post Facebook correspondant](#) dans vos réseaux !

### **CHERCHE taureau limousin**

Je cherche un taureau qui soit le plus gentil possible 😊 Pour un petit cheptel de 18 mères. Je suis en Gâtine, secteur Parthenay. Je peux proposer le mien en échange ou non, MARQUIS, 8 ans, magnifique et super calme.

→ Plus d'infos auprès d'Amandine : 07 82 30 60 96

### **CHERCHE associé·e en maraîchage à Chauvigny (86)**

→ Plus d'infos dans [l'annonce](#) et auprès d'Aurélie : 06 24 52 27 55

### **CHERCHE emploi salarié agricole dans le sud Deux-Sèvres**

Je suis à la recherche d'un emploi de complément pour les weekends, essentiellement samedi dimanche lundi et quelques heures en partie de journée dans la semaine.

J'ai une longue expérience de l'agriculture en culture céréalière et élevage bovin et autres.

Secteur : 50km au tour de Thoirigné

→ Plus d'infos au 06 82 93 45 82

---

## Concernant nos formations

**Se former tout au long de sa carrière, c'est essentiel !**

### **Coût des formations :**

Nos formations sont gratuites et prises en charge par votre fonds de formation VIVEA. Le coût qui sera déduit de votre enveloppe est indiqué sur nos invitations. Cela prend en charge les coûts pédagogiques. Des solutions existent pour financer, en partie, votre temps de participation :

### **SERVICE DE REMPLACEMENT**

Vous bénéficiez du service de remplacement (avec une prise en charge partielle pour la formation) soit le jour de la formation, soit une autre journée pour vous aider à rattraper le travail. Renseignez-vous auprès du service de remplacement de votre département :

GERAV 86 : 05 49 44 74 66    Deux-Sèvres : 06 59 79 56 63    Charente : 05 45 95 08 21

Plus d'informations sur le [site du service de remplacement](#)

### **CRÉDIT D'IMPÔT**

Que vous ayez eu recours ou non au service de remplacement, si vous êtes chef d'exploitation et êtes imposé au bénéfice réel, [vous pouvez bénéficier d'un crédit d'impôt](#) : 11,27 € par heure de formation suivie (SMIC horaire au 1er janvier 2023). Soit un crédit d'impôt de 7 h \* 11,27 €/h = 78,89 € / jour de formation, ce qui finit de couvrir les charges liées au service de remplacement.

Pour les entreprises de - de 10 salariés, le montant du crédit est à multiplier par 2.

Une attestation de présence vous sera remise à l'issue de la formation. Elle vous servira lors de votre déclaration d'impôt sur les revenus.

Crédit d'impôt plafonné à 40h/an/personne.

Plus d'informations sur le [site de Vivéa](#)

### Les retours des participant.e.s :

En 2022, 195 stagiaires ont participé à nos formations. En moyenne, 94% sont satisfaits des formations suivies (sur des aspects pratiques d'accès, de conditions de mise en œuvre mais également sur le contenu) et 82% ont acquis les compétences visées par la formation.

### Vous souhaitez porter réclamation ?

A l'issue de chacune des formations, les stagiaires remplissent un questionnaire d'évaluation. Les éventuelles réclamations sont traitées de façon continue par l'équipe, en lien avec le stagiaire. Si vous n'avez pas pu exprimer votre réclamation à l'issue de la formation, vous pouvez également nous contacter au 05 49 07 20 00.



### **ACCESSIBILITÉ HANDICAP**

**En cas de handicap**, contactez-nous pour participer dans les meilleures conditions possibles. La majorité des formations sont en salle avec déplacement sur une exploitation.

## **Nos partenaires**



« Action du plan Ecophyto piloté par les ministères en charge de l'agriculture, de l'écologie, de la santé et de la recherche, avec l'appui technique et financier de l'Office français de la Biodiversité »



Avec le soutien financier de :



Élaboré dans le cadre de l'action Terre à Terre : Échanges d'expériences 2024  
Avec le soutien financier du Fonds Européen Agricole pour le Développement Rural  
Dans le cadre du soutien aux actions de développement de l'agriculture biologique  
en Nouvelle-Aquitaine (mesure 78.01.01)



Union Européenne



RÉGION  
**Nouvelle-  
Aquitaine**

*La Nouvelle-Aquitaine et l'Europe  
agissent ensemble pour votre territoire*

## Réseau CIVAM Poitou-Charentes

Cet email a été envoyé à {{contact.EMAIL}}

Vous avez reçu ce mail, parce que vous êtes abonnée.e à notre agenda mensuel.

Si vous souhaitez vous désabonner, cliquez [ICI](#).

Envoyé avec

**Brevo**