



A vos agendas !

Les événements du mois de décembre 2025 organisés par le Réseau CIVAM Poitou-Charentes

Le réseau InPACT présent aux forums installation dans les Deux-Sèvres !

Pour la première fois, le réseau InPACT sera représenté aux 6 forums installations organisés par les Jeunes Agriculteurs 79, entre décembre 2025 et février 2026, dans les établissements scolaires agricoles des Deux-Sèvres. Ces forums permettent aux futur·es agriculteur·rices de **rencontrer les structures d'accompagnement à l'installation sur leur territoire, de poser leurs questions et de discuter de leur projet** avec un panel d'acteur·rices. Ainsi, à chaque forum, un binôme administrateur·rice/salarié·e de 2 structures différentes a été missionné pour parler d'agriculture durable et paysanne aux apprenant·es, et pour leur faire découvrir le réseau InPACT.

Une belle occasion **d'améliorer notre visibilité** auprès d'un public que nous croisons peu !

Laetitia Stroesser, référente communication RCPC

Réseau CIVAM Poitou-Charentes

Centre St Joseph - 12 bis rue St Pierre - 79500 Melle

Laure COURGEAU - 06 37 17 10 27 -

direction.civampc@gmail.com

Chrystelle CAHIER - 05 49 07 20 00 -

secretariat.civampc@gmail.com



Pas d'actions ce mois-ci ... RDV le mois prochain 😊

CIVAM de Gâtine

Centre St Joseph - 12 bis rue St Pierre - 79500 Melle

Emeline GUILBOT - 06 49 01 87 47 - [civam-](mailto:civam-gatine@civam.org)

[gatine@civam.org](mailto:catine@civam.org)

Laetitia STROESSER - 06 30 07 68 36 - [\[gatine@civam.org\]\(mailto:gatine@civam.org\)](mailto:civam-</p></div><div data-bbox=)



Jeudi 4 décembre

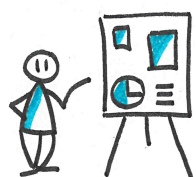
Formation Lien sol - plante - animal

Intervenant : Mathieu Bessière

9h30-17h30, à la chambre d'agriculture de Parthenay, salle Viette

! Formation Vivéa : inscription obligatoire / 🍽️ Repas tiré du sac

↪ [Plus d'informations](#) et inscriptions auprès d'Emeline





Mercredi 17 décembre

Rencontre pépi-arbo : visite de ferme et horizon 2026

9h30-12h30, aux vergers de Vasles / 🍽️ Déjeuner partagé

↪ [Plus d'informations](#) et inscriptions auprès de Laetitia

CIVAM du Pays Ruffécois

2 avenue des Avenaux - 16330 Montignac-Charente

Coline DIEVAL - 06 76 28 10 59 -

ruffecois@civam.org

Salomé COMMERES - 06 71 94 80 27 -

coordination.ruffecois@civam.org



Pas d'actions ce mois-ci ... RDV le mois prochain 😊

CIVAM Charente Limousine

2 rue des commerces - 16500 Saint-Maurice-des-Lions

Cédric RUTTER - 06 33 51 93 94 -

charentelimousine@civam.org



Pas d'actions ce mois-ci ... RDV le mois prochain 😊

CIVAM du Pays Châtelleraudais, CIVAM du Pays Montmorillonnais et CIVAM Mont'plateau

Le CLOU - 4 rue Saint-Pierre - 86300 Chauvigny

Coline BOSSIS - 06 79 03 84 52 -

civam86.coline@gmail.com

Elsa FAVRIOU-MARTINEAU - 06 04 96 53 87 -

projetsalimentaires86.civam@gmail.com

Géraldine ANGEBAULT - 06 42 07 72 88 -

geraldine.angebault@civam.org



Lundi 1er décembre

Réunion projet collectif d'atelier de transformation végétale

10h30-12h, à Adriers - lieu exact à préciser

↪ [Plus d'informations](#) et inscriptions auprès de Géraldine

Mardi 9 décembre

Tour de jardin maraîchage : bilan de saison et perspectives

9h-12h, à Vernon, sur la ferme de Claire Boutreux

🍽️ Possibilité de rester le midi pour un repas partagé

↪ [Plus d'informations](#) et inscriptions auprès de Géraldine



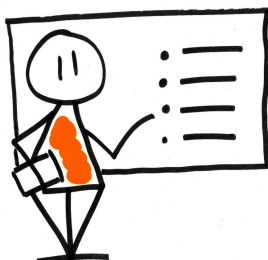
Mardi 9 décembre

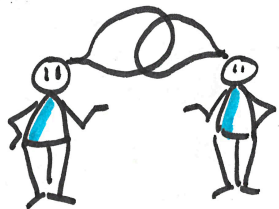
Réaliser et/ou mettre à jour son DUERP : un document indispensable surtout quand on est employeur de main d'œuvre
Intervenante : Sandie COUSSON, MSA Poitou

9h30-17h30, lieu à préciser en fonction des participant-es

! Formation Vivéa : inscription obligatoire

↪ [Plus d'informations](#) et inscriptions auprès de Coline





Mercredi 10 décembre

Forum circuit court

L'objectif : comprendre les besoins, partager les expériences et identifier ensemble des solutions pour renforcer l'alimentation locale autour d'une marque de territoire !

14h-18h, à Saint-Martin-La-Rivière, Valdivienne

⚠ Uniquement sur inscription

↪ [Plus d'informations](#) et inscriptions auprès d'Elsa

Lundi 15 et mardi 16 décembre

Formation "Monter en compétence sur la fertilité des sols et optimiser l'utilisation des PNPP"

Intervenant : Nicolas Gaulier de Purins d'ortie et cie

9h30-17h30, à la MFR Chauvigny - lieu exact à préciser

! Formation Vivéa : inscription obligatoire

↪ [Plus d'informations](#) et inscriptions auprès de Géraldine

Jeudi 18 décembre

Réaliser ses semences de prairies naturelles : comment ? pourquoi ?

Intervenant : Andréa Vidal, Semence Nature

14h-17h, au lycée agricole de Montmorillon

! Formation Vivéa : inscription obligatoire

↪ [Plus d'informations](#) et inscriptions auprès de Coline

CIVAM Plaines et Marais Mouillés

2 rue du port Brouillac - 79510 Coulon
Laetitia STROESSER - 06 30 07 68 36 -

maraismouille@civam.org



Crédit photo : La Vienne Rurale

Mardi 9 décembre

Journée Entretien durable et valorisation en copeaux litière de mes haies

Une journée pour en savoir plus sur la gestion durable de ses haies et comment les valoriser en bois copeaux pour la litière de ses animaux.

En partenariat avec la Chambre d'agriculture de la Vienne

9h30-17h30 - Usine du SERTAD, 1 impasse des Ondines, La Corbelière, 79260 Sainte Némaye

! Formation Vivéa : inscription obligatoire

↪ [Plus d'informations](#) et inscriptions auprès d'Emeline

Courant décembre

Rencontre fil rouge 2026 du groupe grande cultures

horaires et lieu à préciser

↪ Plus d'informations et inscriptions auprès d'Emeline



CIVAM Seuil du Poitou

Centre St Joseph - 12 bis rue St Pierre - 79500 Melle

Emeline GUILBOT - 06 49 01 87 47 -

seuildupoitou@civam.org

Laetitia STROESSER - 06 30 07 68 36 -

seuildupoitou@civam.org





Lundi 1er décembre ⚠ Nouvelle date !

Rallye matériel auto-construit en maraîchage

Au programme : visite de 2 fermes focus matériel auto-construit + choix du matériel à construire lors de la prochaine session 9h30-16h30, à la petite sauvette et aux jardins du Tilleul

🍽 Déjeuner partagé

↪ [Plus d'informations](#) et inscriptions auprès de Laetitia



Jeudi 4 décembre

Vers une SSA dans le Mellois : 1ère rencontre du bien manger

Au programme : interconnaissance et cartographie partagée des sources d'approvisionnement en denrées alimentaires sur le territoire

🍽 Déjeuner à 12h sur inscription (participation de 2€), à Brioux-sur-Boutonne, puis rencontre de 14h à 15h30

↪ Plus d'informations et inscriptions auprès de Laetitia



Mercredi 10 décembre

Rencontre transfo céréales

Visite de ferme et perspectives du groupe

14h-17h30, lieu à préciser

⚠ Rencontre maintenue à partir de 4 personnes minimum : pensez à vous inscrire !

↪ Plus d'informations et inscriptions auprès de Laetitia

Ailleurs dans le réseau CIVAM

Newsletter du réseau CIVAM : [novembre 2025](#)

HEBD'HAUT BOCAGE : [n°600](#)



Réseau CIVAM - Webinaire restitution de l'enquête "La PAC dans le réseau des CIVAM"

Mardi 9 décembre 2025, de 10h à 12h30

↪ [Plus d'informations et inscription](#) avant le 28 novembre



Réseau CIVAM - Les webinaires CIVAM de l'Agriculture Durable

Des webinaires internes, destinés aux agriculteur·rices et aux animateur·rices du réseau, pour partager un projet ou une étude en lien avec l'Agriculture Durable

- Présentation des résultats de l'Observatoire technico-économique 2025
- La fertilité, une des clés de la pérennité des prairies
- Les bases de la physiologie animale en quelques schémas

↪ [Plus d'informations et inscription](#)



Lancement de l'AFoCG Poitou !

"Le principe de l'AFoCG c'est de faire notre comptabilité entre agriculteur·rices. C'est un outil, qui permet de développer notre autonomie de gestion."

↪ [Plus d'informations + sondage](#)

Chez nos partenaires



Transrural Initiatives : [n° 509](#)

Faire la fête et faire village

InPACT NA : [mai 2025](#)

ADEAR Terre-Mer : [septembre 2025](#)

Agrobio Deux-Sèvres Brèves Bio : [octobre 2025](#)

Vienne Agrobio Brèves Bio : [octobre 2025](#)

Bio Nouvelle-Aquitaine : [formations](#)

MAB16 : [formations](#)

ADEAR Terre-Mer - Bilan post installation

Vendredi 30 janvier 2026, 9h-17h

Cette formation est à destination des personnes récemment installées pour faire le point en collectif sur votre installation.

↪ [Plus d'informations](#) / [Sondage](#) pour choisir une thématique à approfondir (et un·e intervenant·e) et un lieu propice à remplir avant le 1er décembre

Terre de Liens - Webinaire "Entretien et suivre ses mares pour préserver la biodiversité"

Lundi 1er décembre, 12h-13h30

↪ [Plus d'informations et inscription](#)

Réseau DEPHY - Replay du webinaire TAGAIDA : cultiver sans glyphosate

Restitution d'une étude menée par l'INRAE, avec la contribution d'agriculteurs et d'agricultrices, sur les pratiques mises en œuvre en grandes cultures après l'abandon du glyphosate

↪ [Plus d'informations](#)

Chambre d'agriculture 17-79 - Formation "Ma transmission je prépare j'optimise"

Cible : agriculteur·rices de plus de 55 ans environ ou qui se posent des questions sur leur transmission.

Période : entre le 8 janvier et 5 février pour le Sud Deux-Sèvres

Prise en charge : Vivéa à 100%

Cette formation de 6 jours (1 jour par semaine) permet d'**aborder toutes les facettes de la transmission** : la retraite avec la MSA, le foncier, les bâtiments, la fiscalité, la valeur de mon exploitation, la recherche d'un repreneur, la transmission de mon patrimoine, mon après cessation... Pour chaque thématique, c'est un·e conseiller·e expert·e qui intervient.

↪ [Plus d'informations et inscriptions](#)

Les petites annonces

Pour faciliter la mise en relation entre les paysans pour la vente/achat de fourrage :

[La GRANJAFOIN](#) gérée par le Réseau CIVAM

RECHERCHE Ferme en maraîchage diversifié qui cède son activité avec matériel, logement et foncier regroupé.

Surface recherchée environ 40 ha pour développement projet arbo, ovin, avicole.

Contact : laurent.jaboin@gmail.com / 06 65 07 43 64

Vente de plants d'arbres fruitiers

Samedi 29 novembre 2025, 9h-13h, Parking de l'école, 79120 Chey

↪ [Plus d'informations](#)

Concernant nos formations

Se former tout au long de sa carrière, c'est essentiel !

Les retours des participant·es :

En 2024, 276 stagiaires ont participé à nos formations. En moyenne, 94% sont satisfait·es des formations suivies (sur des aspects pratiques d'accès, de conditions de mise en œuvre mais également sur le contenu) et 95% apprécient la qualité des intervenant·es présent·es lors des formations. 89% des stagiaires ont acquis les compétences visées par nos formations.

	Nombre de participant·es	Satisfaction des stagiaires	Evaluation des acquis
Maraîchage, PPAM, petits fruits	59	96%	94%
Elevage	43	92%	80%
Grandes cultures	83	95%	88%
Agroforesterie	11	92%	86%
Bien-être et ressources humaines	11	89%	100%

Inscriptions (modalités et délais d'accès) :

Pour une bonne organisation, merci de vous inscrire **au plus tard 2 jours** avant le début de la formation, par mail ou par téléphone, auprès de l'animateur·rice en charge de l'action de formation (contact indiqué sur l'invitation). Les modalités en cas d'annulation de la formation ou de non-participation sont définies dans [les conditions générales de service](#) et [le règlement intérieur](#)



ACCESSIBILITÉ DE NOS FORMATIONS POUR LES PERSONNES EN SITUATION DE HANDICAP

La majorité des formations sont en salle avec déplacement sur une exploitation. **En cas de handicap**, contactez-nous pour participer dans les meilleures conditions possibles.

Évaluation de nos formations :

Un questionnaire de satisfaction et d'autoévaluation des acquis vous sera présenté à la fin de chacune de nos formations. Le certificat de réalisation, attestant de votre participation à l'une de nos formations, vous sera envoyé par voie postale en fin d'année. Si vous souhaitez le recevoir avant, n'hésitez pas à nous contacter.

Coût des formations :

Nos formations sont gratuites et prises en charge par votre fonds de formation VIVEA. Le coût qui sera déduit de votre enveloppe est indiqué sur nos invitations. Cela prend en charge les coûts pédagogiques.

Des solutions existent pour financer, en partie, votre temps de participation :

SERVICE DE REMPLACEMENT

Vous bénéficiez du service de remplacement (avec une prise en charge partielle pour la formation) soit le jour de la formation, soit une autre journée pour vous aider à rattraper le travail. Renseignez-vous auprès du service de remplacement de votre département :

GERAV 86 : 05 49 44 74 66

Deux-Sèvres : 06 59 79 56 63

Charente : 05 45 95 08 21

Plus d'informations sur le [site du service de remplacement](#)

CRÉDIT D'IMPÔT

Le crédit d'impôt pour la formation des dirigeants d'entreprise a pris fin au 31 décembre 2024 en l'absence de prolongation habituellement précisée dans la loi de finance.

Plus d'informations sur le [site de Vivéa](#)

Déontologie :

Le réseau CIVAM Poitou-Charentes réalise des formations pour un public agricole, dans le cadre de la formation tout au long de la vie. Nous proposons des formations en fonction des besoins exprimés par les

agriculteur·rices. Les formations comprennent souvent une partie pratique, en ferme. Nous essayons également de nous adapter aux disponibilités saisonnières et journalières des agriculteur·rices. Nous favorisons l'écoute, la participation, la bienveillance et le non-jugement lors de nos formations.

Vous souhaitez porter réclamation ?

A l'issue de chacune des formations, les stagiaires remplissent un questionnaire d'évaluation. Les éventuelles réclamations sont traitées de façon continue par l'équipe, en lien avec le·la stagiaire. Si vous n'avez pas pu exprimer votre réclamation à l'issue de la formation, vous pouvez également nous contacter au 05 49 07 20 00.

Nos partenaires



Avec le soutien financier de :



Réseau CIVAM Poitou-Charentes

Cet email a été envoyé à {{ contact.EMAIL }}

Vous avez reçu ce mail, parce que vous êtes abonnée·e à notre agenda mensuel.

Si vous souhaitez vous désabonner, cliquez [ICI](#).

Envoyé avec

Brevo