



# NOS PRAIRIES SONT RICHES DE BIODIVERSITÉ!

Outils de communication  
mis à disposition par le CIVAM AD 49  
pour parler de la biodiversité



CIVAM AGRICULTURE DURABLE DU MAINE-ET-LOIRE

70 route de Nantes 49610 MURS-ERIGNE  
02 41 39 48 75 - [civam.ad49wanadoo.fr](http://civam.ad49wanadoo.fr)

# EXPOSITION PHOTOGRAPHIQUE



**BOUSIER, INSECTE,**  
décomposeur et enfouisseur de bouses



**ANNE, ÉLEVEUSE,**  
protège et valorise la biodiversité sur sa ferme



**RUMEX CRÉPU, OSEILLE,**  
indicateur de la qualité du sol

## DESCRIPTION

L'exposition relate le travail réalisé par un groupe d'éleveurs du CIVAM AD 49.

Les photographies et leurs légendes illustrent ce qu'indiquent la flore et la faune des prairies (bousiers, rumex, chardon, sauterelles, lombrics, ...). Elles illustrent également comment les éleveurs valorisent et protègent la biodiversité au quotidien (non-broyage des refus, entretien du bocage, valorisation de prairies permanentes, implantation de prairies multi-espèces...)

## INFORMATIONS PRATIQUES

11 photographies au format 30\*40cm sur toile. Les toiles sont accompagnées de 5 cadres 21\*30cm contenant les légendes des photographies.

Prêt gratuit, sur réservation.  
Caution de 150€. Possibilité de convention de prêt pour les collectivités.

A retirer et rendre dans les locaux du CIVAM (Mûrs-Erigné).

Pour demander l'envoi des photos en PDF : [elise.nerbusson@civam.org](mailto:elise.nerbusson@civam.org)



# PANNEAUX

## DESCRIPTION

Ces trois panneaux donnent diverses informations sur les liens entre l'élevage et la biodiversité des prairies.

Le premier panneau explique ce qu'est une prairie et quels sont ses rôles.

Le deuxième présente la biodiversité que l'on retrouve dans les prairies.

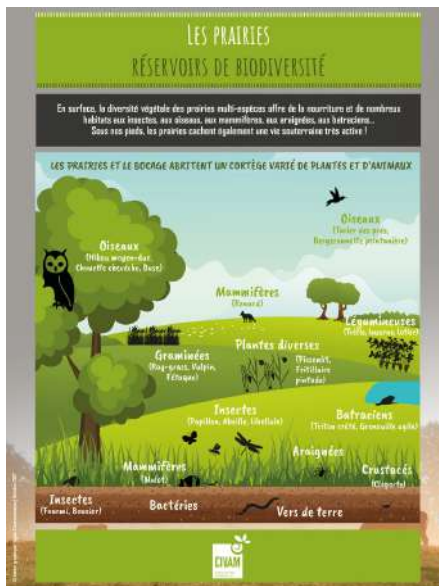
Le troisième indique comment les éleveurs peuvent préserver la biodiversité et comment la biodiversité les aide à améliorer leur pratiques.

## INFORMATIONS PRATIQUES

Exposition composée de trois panneaux A0 (110\*80cm) en PVC 3mm avec œillets aux deux coins supérieurs.

Prêt gratuit, sur réservation.  
Caution de 50€ .Possibilité de convention de prêt pour les collectivités.  
A retirer et rendre dans les locaux du CIVAM (Mûrs-Erigné).

Pour demander l'envoi des panneaux en PDF : [elise.nerbusson@civam.org](mailto:elise.nerbusson@civam.org)



# CLASSEUR

## DESCRIPTION

Le classeur est composé de fiches ayant pour objectif d'aider les éleveurs à observer la biodiversité et à mieux connaître ses rôles.

**CIVAM** LES VERS DE TERRE

**Le rôle des vers**

ÉPIGÉ	ANÉCIQUE (TÊTE NOIR)	ANÉCIQUE (TÊTE ROUGE)	ENDOGÉ
			
Taille : 1-5 cm Couleur : rouge, marron Rôle : les épiques fractionnent la matière organique morte présente sur le sol (bouses, fumier, débris végétaux, ...)	Taille : 10-110 cm Couleur : rouge ou noir Rôle : les anéciques brassent et enfouissent la matière organique. Ils l'ingèrent et la rejettent dans les galeries verticales qu'ils creusent. (inactifs en été)	Taille : 1-20 cm Couleur : gris, rose ou vert clair Rôle : les endogés améliorent la rétention et l'infiltration de l'eau dans le sol en creusant des galeries horizontales	

Partenariat avec **LOIRE ANJOU** Financé par **ANJOU** **FOUNDAION NATURE** **LEA NATURE**

Contenu des fiches :

- Chardons : identifier les chardons des prairies d'Anjou et comprendre ce qu'ils bio-indiquent.
- Rumex : identifier différents rumex et comprendre ce qu'ils bio-indiquent.
- Orthoptère : différencier les grillons, criquets et sauterelles.
- Vers de terre : connaître les différents types, leurs rôles et les méthodes de prélèvement.
- Papillons : savoir identifier les espèces communes des prairies de l'ouest.
- Coprophages (bousiers, diptères et autres insectes) : les reconnaître et les observer.

**CIVAM** LES CHARDONS

CHARDON DES CHAMPS CERSTUM AVEVENSE	CHARDON PENCHÉ CARDUS NUTANS	CHARDON À PETITES FLEURS CARDUS TENUIFLORUS
		
		
Saturation du sol en nitrates par excès de MO et d'engrais azotés	Sol compacte, pH élevé. Faible pouvoir de rétention. Blocage du phosphore	Sol compacte, pH élevé. Blocage du phosphore

Partenariat avec **LOIRE ANJOU** Financé par **ANJOU** **FOUNDAION NATURE** **LEA NATURE**

## INFORMATIONS PRATIQUES

Format : classeur 21\*29.7 (A4) avec fiches plastifiées

Tarif version électronique : gratuit (envoi par mail sous format PDF)

Tarif version papier : 10€ + frais d'envoi

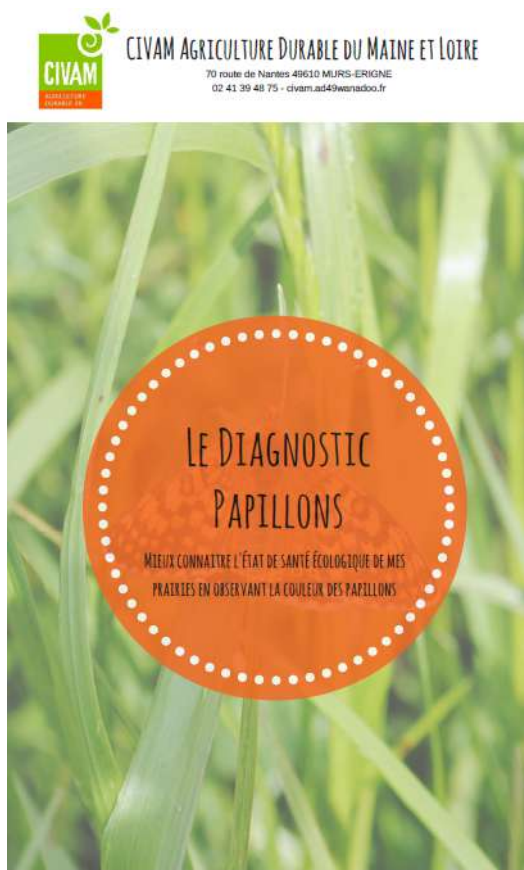
Pour demander l'envoi du classeur en PDF : [elise.nerbusson@civam.org](mailto:elise.nerbusson@civam.org)

# DIAGNOSTIC "PAPILLONS"

## DESCRIPTION

L'observation répétée de la couleur des papillons présents dans une prairie permet de déterminer la qualité écologique de cette dernière.

Le support donne les conditions d'observation des papillons ainsi qu'une grille de lecture pour comprendre ce que nous indique leur couleur et ce que leur présence signifie.



## INFORMATIONS PRATIQUES

7 pages (4 pages de guide et 3 pages pour noter les observations)  
Format 11\*20cm plastifié

Tarif version électronique : gratuit  
(envoi par mail sous format PDF)

Tarif version papier : 5€ + frais d'envoi

Pour demander l'envoi du diagnostic en PDF : [elise.nerbusson@civam.org](mailto:elise.nerbusson@civam.org)





POUR PLUS DE RENSEIGNEMENTS,  
CONTACTER LE CIVAM AD 49 :

02 41 39 48 75

[CIVAM-AD49@WANADOO.FR](mailto:CIVAM-AD49@WANADOO.FR)