

La Drôme

27-28 de Ferme

avril en Ferme®

Arbres & biodiversité



Maquette Véronique Pütz, Die - Illustrations: Philippe Grégoire

La Drôme De Ferme en Ferme® 2024

Arbres & Biodiversité

DOSSIER DE PRESSE

Un évènement organisé par le CIVAM de la Drôme
(Centre d'Initiatives pour Valoriser l'Agriculture et le Milieu rural)



LE DÉPARTEMENT



27-28
avril
2024

la Drôme de Ferme en Ferme®

arbres & biodiversité



LA DROME DE FERME EN FERME® : UNE EDITION PROMETTEUSE AVEC 12 NOUVELLES FERMES ET UN THEME SPECIAL

#

« Plus que des portes-ouvertes, notre ambition est d'expliquer concrètement et directement dans nos fermes la mise en application de pratiques durables dans un esprit convivial et festif. Ceci afin que le consommateur prenne toujours plus conscience de l'impact de ses décisions en matière d'alimentation »

Accueillant près de 30 000 visiteurs chaque année, La Drôme De Ferme en Ferme®, créée en 1993 à l'initiative d'un petit groupe d'agriculteurs de la Drôme des Collines, poursuit son succès. Pour cette 32ème édition, au-delà du programme habituel, les producteurs proposeront au grand public diverses animations sur le thème « Arbres et biodiversité ».

« Un week-end pour faire comprendre notre travail et nos pratiques pour une agriculture à taille humaine, respectueuse de l'environnement et contribuant à la transition. »

Julien Burlon, Vice-Président du CIVAM de la Drôme, référent de Ferme en Ferme® et Paysan

72 fermes, dont 12 nouvelles ouvriront leurs portes pour cette édition 2024. Les visiteurs auront l'occasion privilégiée de voir et comprendre une variété de modes de productions et de rencontrer des agriculteurs passionnés par leur métier et désireux de faire partager leur expérience au grand public. Ils dégusteront et pourront emporter des produits locaux et de qualité. Ces deux jours s'adressent aux adultes qui pourront entre autres, s'interroger sur leur alimentation, mais aussi aux enfants, qui auront l'occasion d'approcher la vie à la ferme, ses animaux et ses produits.



Les 27 et 28 Avril 2024
9h-18h – Evènement gratuit

Dans tout le département de la Drôme
Week-end de Ferme en Ferme®



27-28
avril
2024

la Drôme de Ferme en Ferme®

arbres & biodiversité



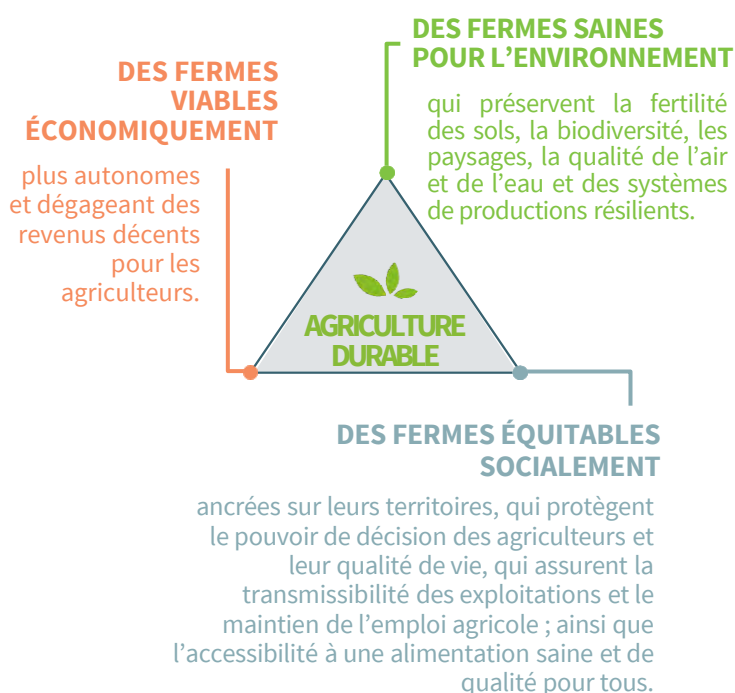
LA DROME DE FERME EN FERME® : SENSIBILISER A L'AGRICULTURE DURABLE

L'agriculture durable ne se développera pas sans changement de comportement alimentaire....donc sans pédagogie

Le monde agricole et rural fait face à une longue liste de problématiques à laquelle s'ajoutent les défis de changement climatique, de renouvellement des actifs agricoles et d'accessibilité à une alimentation saine et de qualité pour tous. Pour les CIVAM, rendre plus visibles les enjeux liés aux pratiques agricoles et les solutions doit permettre au plus grand nombre de soutenir une agriculture qui préserve son environnement. Il est primordial de donner l'occasion aux consommateurs et aux citoyens d'aller découvrir les agriculteurs et les produits fermiers proches de chez eux, de s'interroger sur leur alimentation et plus globalement sur les systèmes de production. Part des produits de saison dans la consommation, achat en local, échanges avec les producteurs sur leur pratiques... autant de leviers pour inciter au développement d'une agriculture durable.

Ainsi chaque année depuis 30 ans, l'événement De Ferme en Ferme® propose concrètement au grand public de venir à la rencontre des agriculteurs qui déploient déjà une agriculture durable sur leurs fermes. En éclairant sur les modes de production et les circuits de distribution choisis par les producteurs, De Ferme en Ferme® participe à la réappropriation de l'alimentation en incitant le grand public à s'interroger sur son mode de consommation et en le confrontant à l'impact de ses décisions en matière d'achat.

Zoom sur l'agriculture durable défendue par les CIVAM



L'agriculture durable est une notion complexe : elle n'est ni une marque, ni un label, ni une certification. Pourtant elle s'appuie sur une définition solide et unanimement partagée qui repose sur la considération des dimensions économique, environnementale et sociale.

Pour le réseau des CIVAM, l'agriculture durable est ainsi avant **tout une démarche d'amélioration** qui guide la réflexion permanente des producteurs sur la résilience de leur ferme et plus largement sur la vie des campagnes de demain. Ainsi chacune des 3 dimensions deviennent des objectifs de durabilité qui se déclinent concrètement en pratiques agricoles telles que la diversité culturelle, les associations d'espèces, l'allongement des rotations, l'implantation de cultures de légumineuses, ou encore l'agroforesterie ...

Plus d'infos sur le site de Réseau CIVAM :
www.civam.org



27-28
avril
2024

la Drôme de Ferme en Ferme®

arbres & biodiversité



LA DROME DE FERME EN FERME® : UN THEME SPECIAL ARBRES & BIODIVERSITE



De Ferme en Ferme pour sensibiliser aux liens entre pratiques agricoles et biodiversité

Chaque année en France, des milliers de kilomètres de haies disparaissent avec pour conséquences des impacts toujours plus importants sur la biodiversité, l'érosion ou sur la capacité d'infiltration de l'eau dans les sols. Or, l'arbre détient une place centrale dans les systèmes de production agricoles durables, tels que pratiqués dans les fermes CIVAM : agroforesterie, plantation de haies pour favoriser la biodiversité et la présence d'« auxiliaires de cultures » prédateurs d'insectes ravageurs, pour leurs effets « brise vent » ou leur impact sur la qualité des sols, culture d'arbres dits « fourragers » qui permettront de nourrir les troupeaux en périodes sèches où l'herbe se fait rare. Ce sont ces pratiques agricoles durables que les agriculteurs CIVAM tentent de mettre en place au quotidien et se proposent de partager spécifiquement aux visiteurs lors de cette édition 2024.

« Sur la ferme, on produit des légumes, des fruits, des plantes aromatiques et toutes nos semences. On a planté une centaine d'arbres d'essences locales pour abriter nos cultures. L'agroforesterie, c'est l'une des solutions cultivées par les fermes du réseau des CIVAM, pour le meilleur du goût et pour une alimentation durable ! »

Une paysanne
De Ferme en Ferme



De Ferme en Ferme® lauréat en 2024 pour bénéficier d'une large campagne de communication publique

Le réseau des CIVAM a remporté une campagne nationale sur les antennes de Radio France et des chaînes du groupe France TV. Un appel à candidature annuel destiné aux associations qui œuvrent pour la transition écologique, traduisant la volonté des chaînes du service public de sensibiliser le grand public sur des enjeux environnementaux. La thématique de cette année, « Biodiversité : protection des haies et du bocage » entraine complètement en adéquation avec les actions du réseau des CIVAM et le thème Arbres&Biodiversité qui va animer cette édition 2024. **L'événement De Ferme en Ferme® a ainsi fait l'objet d'une campagne de communication radio-tv début avril 2024.**

27-28
avril
2024

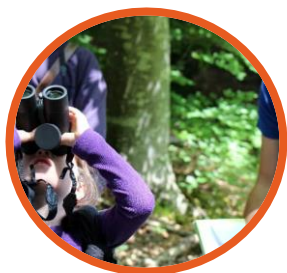
la Drôme de Ferme en Ferme®

arbres & biodiversité



LE PROGRAMME DU WEEK-END : ANIMATIONS SPECIALES « ARBRES & BIODIVERSITE »

Animations par la LPO Auvergne Rhône-Alpes



La LPO Auvergne Rhône-Alpes sera présente sur 8 fermes du département pour sensibiliser les visiteurs aux liens entre biodiversité et pratiques agricoles :

Asinerie des Combes **1L** Clos Fougères **3C** Au Rucher de Marches **3N** La Ferme de Matt&Lili **4F** Domaine Peylong **5C** Domaine de l'Ubac **6L** Curly de Provence **8K** et Domaine du Rieu Frais **9J** Selon les sites, il sera proposé aux visiteurs la découverte des espèces liées aux milieux agricoles, des balades commentées et des échanges.

Animations par les circuits



Le visiteur est invité à découvrir la biodiversité sur les fermes en s'amusant avec le livret pédagogique spécialement conçu pour lui ! A retrouver sur les fermes du circuit n°1.



Jeu du Panini® : le visiteur récupère les autocollants au fil de ses visites sur les fermes et reconstitue la carte de ce circuit ! A gagner par tirage au sort si il récolte au moins 8 autocollants : un nichoir à oiseaux à monter lui-même.



Qu'est-ce que la biodiversité ? Pourquoi la favoriser sur les fermes ? Réponses à toutes ces questions lors des visites dans les fermes du circuit Plaine de la Drôme en participant à leur quiz !



Les p'tites questions arbres et biodiversité

Dessine-moi une Brebis

Quel investissement récents, en lien avec la biodiversité, a été fait sur la ferme ? Dessine-moi une brebis !

- Plantation de 1500 arbres
- Plantation de coccoliers
- Achat de poulaillers de tri sélectif

Sam & Pâtes

Quelle distance de route à Samuel sur sa ferme ?

- 1m
- 5,00m
- 10m

Les Légumes à Coco

Pourquoi avons-nous planté des arbres fruitiers juste devant les serres côté Nord ?

- Pour cacher et abriter les serres du vent
- Avoir une récolte de plusieurs fruits différents
- Pour avoir du bois cette hiver

Ferme des Ayasses

Où se trouve les cochons ? Où en plein soleil pour brouter ?

- Dans les arbres à l'abri de la chaleur
- Jouer aux cartes

Au Panier Fleuri

Quel est l'insecte auxiliaire que nous utilisons dans nos serres ?

- La coccinelle
- La mouche
- Le papillon

Les Amanins

Quel est le nom de la plante qui garnit aux vieux chènes et qui favorise la biodiversité ?

- Le lierre
- Le chèvrefeuille
- Le jacinthe

Animations sur les fermes

Des fermes proposent aussi des animations spéciales biodiversité :

Grignote 2M : Exposition photo sur le thème biodiversité.

Juli'Anesse 3M : Stand et conseils sur les nichoirs. Et pourquoi pas vous ?

Noix&Cie 3Q : Animation avec un apiculteur et sa ruche vitrée.

Aromabeille 3T : Expositions haies et pollinisateurs, ruches pédagogiques.

Ferme Rigaud 5A : Découverte des nichoirs à mésanges et à chauves-souris, la biodiversité dans les vignes.

G du Pot 7M : Sensibilisation aux intérêts et bénéfices de la biodiversité sur la ferme.

Domaine des Gravennes 8J : Fabrication d'un nichoir à oiseaux pour les enfants.

Domaine Gabriel Monier 8N : Visite avec explication de la préservation de l'habitat de l'outarde canepetière.

27-28
avril
2024

la Drôme de Ferme en Ferme®

arbres & biodiversité



ET TOUJOURS LES ESSENTIELS DE FERME EN FERME® !

Les visiteurs pourront rencontrer les agriculteurs, découvrir leur métier et déguster leurs productions pendant tout le week-end. Une trentaine de fermes proposeront aussi de la restauration composée de produits issus des fermes participantes.

72 FERMES
PARTICIPANTES



31 FERMES
PROPOSANT
DE LA RESTAURATION



9
CIRCUITS

Une grande diversité de productions et de produits, reflet de la richesse de l'agriculture drômoise :

Miel, maraîchage, arboriculture, plantes aromatiques, lavandes, safran, noix, noisettes, condiments, porcs, chèvres, volailles, lapins, brebis et agneaux, vaches Aubrac, génisses limousine, chevaux, lait d'ânesse, céréales, petit épeautre, pois chiche, vins, clairette, spiruline, autruches, escargots, céréales (pâtes, farines, bières, pain), semences paysannes, roses, palmiers, ...

Un site internet dédié pour planifier ses visites et suivre les actualités...

...Et toujours un dépliant disponible sous format papier

Le site internet www.defermeenferme.com permet de retrouver toutes les informations sur les fermes participantes et les actualités en temps réel. Il précise également l'offre de restauration et les animations proposées pendant le week-end. Une cartographie interactive permet au futur visiteur de préparer son périple en sélectionnant le circuit et/ou les productions qu'il souhaite découvrir. Avec la rubrique « et pour revenir », les visiteurs peuvent retrouver les informations pour continuer de Ferme en Ferme® toute l'année : points de vente, visites et événementiels à la ferme, etc. Le dépliant, tant apprécié du public, est disponible sous format papier dans les fermes participantes, les offices de tourisme, les mairies et les commerces locaux, et téléchargeable sur le site internet.



Des vidéos pour découvrir les nouveaux participants

Le CIVAM de la Drôme a réalisé une vidéo de présentation pour chaque nouvelle ferme participante à De Ferme en Ferme®. Modernes, dynamiques et drôles, elles sont disponibles sur la chaîne [Youtube](https://www.youtube.com/c/CIVAMDrôme) du CIVAM et ses réseaux sociaux @civamdrome.

27-28
avril
2024

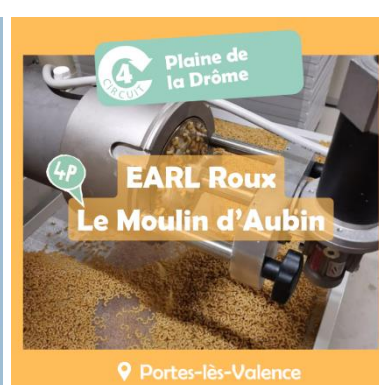
la Drôme de Ferme en Ferme®

arbres & biodiversité



BIENVENUE AUX NOUVEAUX PARTICIPANTS

12 nouvelles fermes feront leur rentrée au sein de l'événement La Drôme de Ferme en Ferme® 2024.



Les nouveaux participants suivent 2 jours de formation obligatoire avant d'ouvrir leurs portes aux visiteurs. Ces 2 journées leur permettent d'acquérir toutes les compétences nécessaires pour organiser des visites informatives et pédagogiques et garantir la sécurité de tous.





LE CIVAM DE LA DROME ET DE FERME EN FERME®

Une association coordinatrice



La Drôme De Ferme en ferme® est portée par l'association CIVAM de la Drôme (Centre d'Initiatives pour Valoriser l'Agriculture et le Milieu rural), œuvrant pour le développement rural et agricole depuis plusieurs décennies. Elle a pour vocation d'accompagner les agriculteurs et ruraux dans le développement de projets innovants pour des campagnes vivantes, avec des valeurs de respect et de solidarité. Composée d'une centaine d'adhérents, l'association mène des projets pour le développement d'une agriculture et d'une alimentation durables, la valorisation des circuits courts et des actions pour plus de liens entre agriculteurs et citoyens, la sensibilisation et l'accueil à la ferme.



CIVAM DE LA DROME

90 adhérents

6 bénévoles agriculteurs et
membres du Conseil
d'Administration

3 salariées



Le CIVAM de la Drôme est rattaché au **Réseau CIVAM**. Il est aussi membre d'autres réseaux :

- enjeux agricoles : **Réseau InPACT Drôme, CELAVAR**
- jeunesse et éducation populaire : **GRAINE Rhône-Alpes, Réseau Drômois d'Education à l'Environnement**

Des agriculteurs impliqués

De Ferme en Ferme® est géré par des agriculteurs adhérents au CIVAM de la Drôme, qui travaillent ensemble à l'organisation de la manifestation. Les agriculteurs sont réunis au sein d'un Comité de Pilotage qui prend les décisions nécessaires au bon déroulement de l'événement. 9 circuits géographiques sont définis afin de faciliter l'organisation. Chaque circuit mène des actions collectives pour la préparation et la promotion de Ferme en Ferme®.

Nos partenaires historiques

Le Département de la Drôme soutient la manifestation depuis 1995. Ce soutien fidèle traduit l'importance que le Département accorde aux agriculteurs et à l'agriculture, mais surtout à ce lien essentiel qui doit exister et vivre entre les producteurs et consommateurs, notamment à travers la rencontre et les échanges.

Le Réseau CIVAM coordonne au niveau national l'événement depuis le début des années 2000. Son travail a permis de structurer et d'élargir les champs d'actions de l'événement. De Ferme en Ferme® rayonne aujourd'hui au niveau national et a lieu dans 24 départements.

27-28
avril
2024

la Drôme de Ferme en Ferme®

arbres & biodiversité



Le Département de la Drôme, partenaire historique de La Drôme de Ferme en Ferme®

Avec près de 5 250 exploitations agricoles et près de 9 000 emplois permanents, la Drôme est fortement façonnée par l'agriculture. Le territoire est porteur de filières d'excellence, avec notamment 32% de sa surface agricole utile en bio et 37 productions sous signes de qualité liés à l'origine. Le Conseil départemental de la Drôme est fortement mobilisé pour l'agriculture et pour l'alimentation des Drômois, des domaines à la croisée des enjeux économiques, écologiques, de santé et d'attractivité du territoire.

L'action du Département s'appuie sur deux stratégies « agricole » et « alimentation » ambitieuses, dont les objectifs sont notamment de permettre aux agriculteurs de tirer un revenu décent de leur activité et aux Drômois d'accéder à une alimentation saine, locale et de qualité.

Sensibiliser le grand public aux métiers de l'agriculture, faire découvrir des savoir-faire et des productions de qualité, participer à la valorisation de la filière agricole, promouvoir le tourisme dans les fermes et la vente directe font partie des engagements du Département.

Partenaire de La Drôme de Ferme en Ferme depuis son origine en 1993, le Département de la Drôme réaffirme cette année encore son soutien à cet événement majeur avec une subvention de 25 000 €.

De Ferme en Ferme constitue une très belle vitrine pour les agriculteurs drômois, participe à la dynamisation des circuits-courts et à la promotion des filières de qualité et l'agritourisme en Drôme. D'année en année le succès de cet événement est au rendez-vous, avec l'adhésion de nouvelles fermes participantes et un public toujours plus nombreux qui confirme le besoin de créer du lien entre le grand public et le monde agricole.

Outre le soutien à cette manifestation, le Département accompagne également les agriculteurs dans leurs projets de développement des circuits-courts (transformation et vente à la ferme ou en collectif d'agriculteurs, aide à la production pour les porcs et les volailles fermières en vente directe). Il finance aussi la Chambre d'agriculture et Agribiodrôme pour conseiller les exploitants dans leurs démarches de conversion vers l'agriculture biologique, la vente directe ou l'accueil à la ferme.



LE DÉPARTEMENT



27-28
avril
2024

la Drôme de Ferme en Ferme®

arbres & biodiversité



PARTENAIRES LA DROME DE FERME EN FERME®

➔ Partenaires Financiers



LE DÉPARTEMENT



Groupama
MÉDITERRANÉE

In Extenso
ENTREPRENEZ L'AVENIR.



➔ Partenaires Techniques



Agir pour
la biodiversité

➔ Partenaire Média



➔ Radios Locales associées



➔ Sponsors Locaux

Oxyane, D.F.A.E, Le Panier Fermier, Abeille Assurances Romans, Magasin de producteurs Horizons Fermiers, Entreprise Girodet Frédéric, Epicerie La Ferme Maubourg, Biocoop Valence, Magasin de producteurs A travers Champs, La Boucherie d'Ici et d'Aujourd'hui, Magasin de producteurs La Charrette, La Beille épicerie paysanne, Chocolaterie Frigoulette, Foire Bio de Méaudre, AXA Crest-Die, La Carline épicerie Bio, Troupéou, Brasserie La Vieille Mule, Biscuiterie de Provence, Eygubelle, AXA Jacquier&Charavan, Vautours en Baronnies, Communauté de Communes Baronnies en Drôme Provençale.

OXYANE
IMPRIMERIE L'AVANCE

Gamm vert
L'accompagnement est l'avenir

Gamm vert
Valence

PARC EVEREST
54 rue Marcel Dassault
69740 GENAS
www.groupe-oxyane.fr - contact.communication@groupe-oxyane.fr

NOUVEAUTÉ

DFAE

Produits du terroir

LE CREUX DE LA THINE
26140 ALBON

LE PANIER FERMIER

Produits du terroir

LE CREUX DE LA THINE
26140 ALBON

abeille ASSURANCES **afer**

Lilian FERROUILLAT
Benoît BIDAULT
Romain FERROUILLAT
Agents Généralistes d'Assurances

Grêle - Flotte de Véhicules
Bâtiments - Prévoyance - Retraite

Tarifs préférentiels pour les jeunes agriculteurs

2 agences à votre écoute:
26100 ROMANS Tél: 04 75 05 05 10
38160 ST MARCELLIN Tél: 04 76 38 09 05

Horizons fermiers
MAGASIN DE PRODUCTEURS

Mercredi au vendredi 9h-19h
Samedi 9h-18h
04 75 24 81 68

À Terre d'horizon
1414 Chemin de Rosey Ouest
26 100 Romans sur Isère

S.A.R.L. Girodet Frédéric

• Chauffage :
fuel
gaz
géothermique
• Sanitaire, plomberie, zinguerie
• Peinture scolaire

Port. 06 12 56 72 37 - Tél. 04 75 59 66 24

50, route de Chabeuil - 26300 Charpey
frederic.girodet@libertysurf.fr

ÉPICERIE

LA FERME MAUBOURG

biocoop
LA BIEN MISE EN MARCHÉ

MAGASIN BIO

TOUTE VOTRE ALIMENTATION
BIO ET DE SAISON

268 Av. Victor Hugo - VALENCE
04.75.25.19.58

le meilleur de nos fermes !

à travers champs

Magasin de producteurs
Local & Bio

Fruits - Légumes - Pain - Épicerie
Crèmerie - Viande

À Loriol-sur-Drôme (RN 7)
04.75.55.27.85

À Travers Champs - Loriol
www.atraverschampsbio.fr

LA BOUCHERIE

D'ici & D'aujourd'hui
BOUCHER - CHARCUTIER - TRAITEUR

Espace Béranger (A côté d'Aldi)
26400 CREST

Tél : 04.75.57.74.18
www.dessinemoiunebrebis.com

La Charrette

Votre magasin de producteurs
Place du Champ De Mars
à CREST

ouvert
mardi, mercredi, vendredi 9h-19h
Samedi 9h-13h
lacharrettestrest@gmail.com
04.27.69.92.21

ÉPICERIE PAYSANNE
la Beille

LA BEILLE - ÉPICERIE PAYSANNE

2A ROUTE DE BEAUVALLON
26300 ÉTOILE-SUR-RHÔNE
04 75 83 15 65

DU MARDI AU SAMEDI 9H-12H30 / 15H-19H
DIMANCHE 9H-12H

CHOCOLATS FRIGOULETTE

Chocolaterie Artisanale
du Vercors

Visite - Dégustation
Ateliers chocolat

Équitable Végan Bio

Beaufort Sur Gervanne

Foire Bio de Méaudre

6 et 7 juillet 2024

AXA Assurance Banque

Agences de
Crest & Die
VALLET PEYSSÉLON

CREST: T. 04 75 25 15 56
DIE: T. 04 75 22 03 79

Épicerie BIO
coopérative

21 rue du Viaduc, 26150 Die
epicerie@lacarline.coop

la carline
L'épicerie BIO coopérative de Die

TROUPEOU

ELEVEURS ET ARTISANS BOUCHERS
DES PAYS DE LA DRÔME

www.troupeou.fr tél. 04 75 46 99 61

Quartier Chabas - 26460 MORNANS

La VIEILLE MULE

FABRIQUE DE BIÈRE BIO

Brasserie Artisanale BIO en Drôme Provençale
Cultivateurs de Houblon Bio

BISCUITERIE de PROVENCE

LA FABRIQUE

MUSÉE et BOUTIQUE D'USINE

26110 ST MAURICE / EYGUES
Ouvert lundi au samedi 10h-18h
www.biscuiteriedeprovence.com

Eygubelle

Le vrai goût du fruit

Découverte au cœur des sirops
Visite et dégustation gratuite

DOMAINE EYGUIBELLE - 3 chemin de la Méjorie 26230 VALAURIE

AXA

BANQUE ASSURANCES
JACQUIER & CHARAVAN

04 90 37 38 10
agence.jacquiercharavan@axa.fr

MAISON DES VAUTOURS

26510 Rémuzat—France

COMMUNAUTÉ DE COMMUNES

Baronnies
en drôme provençale



www.defermeenferme.com

CIVAM de la Drôme

17, chemin de Bel Air 26120 MALISSARD

04 26 42 33 97

accueil.civam26@gmail.com

www.civam.org/civamdrome



*De Ferme en Ferme[®],
Un week-end pour découvrir, toute l'année pour revenir.*