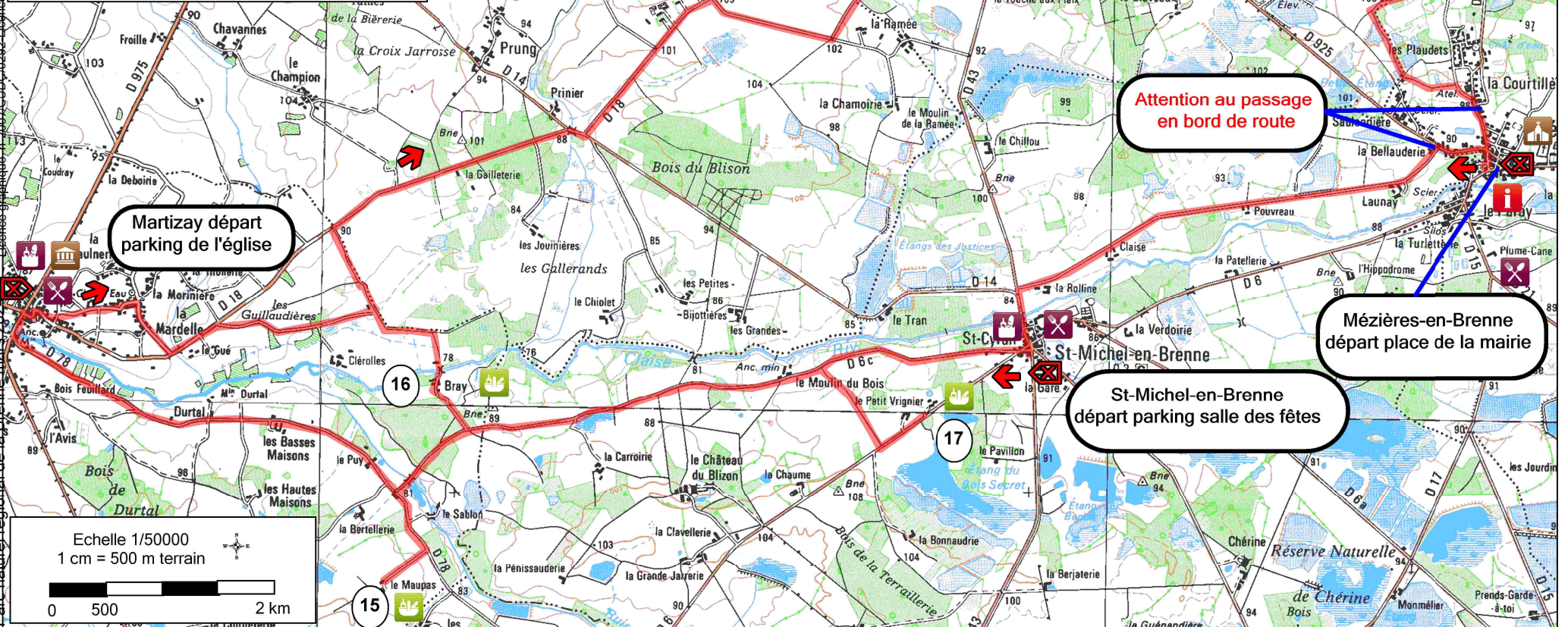


# De ferme en ferme à vélo

## Par chemins et petites routes

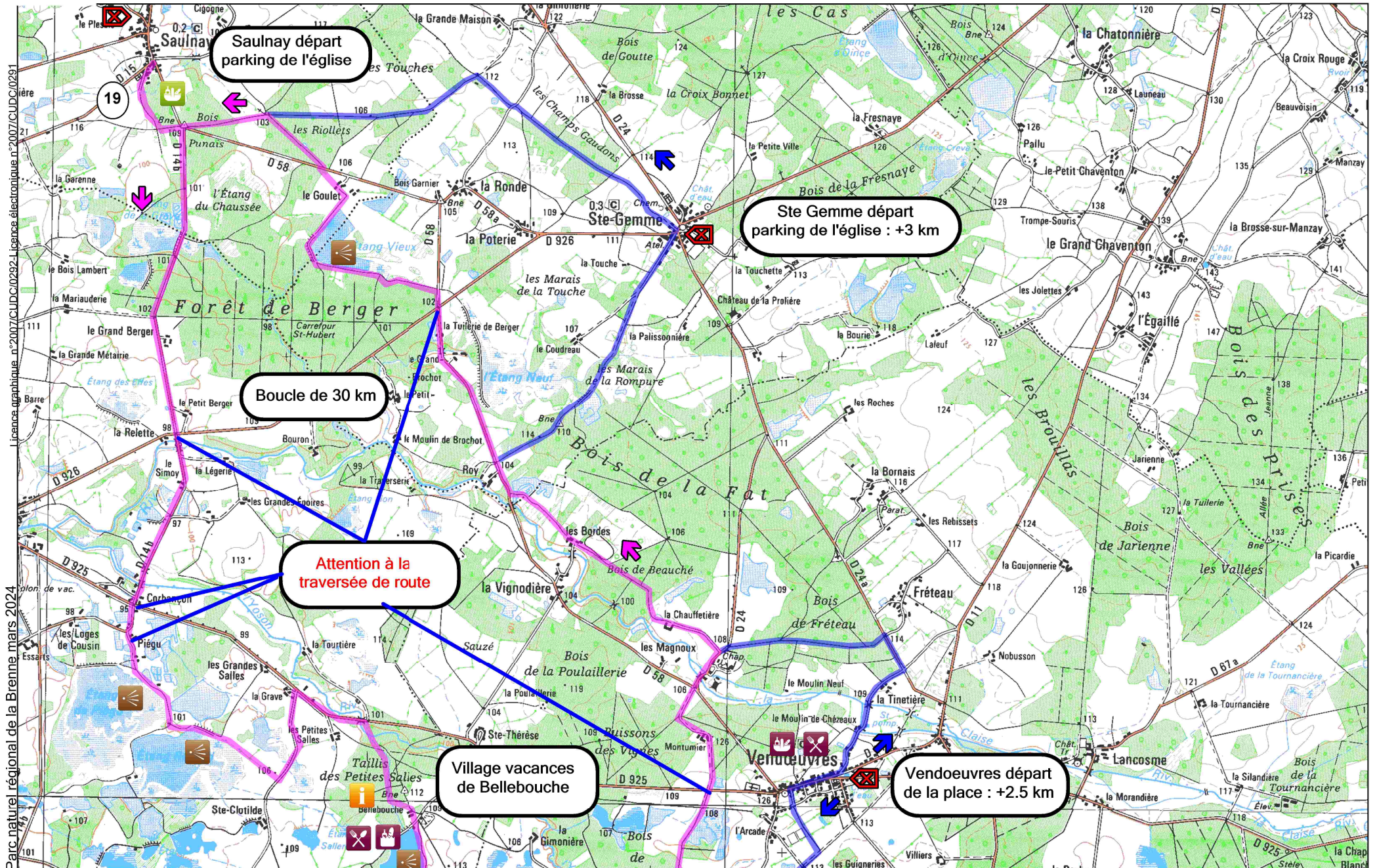
Proposition de parcours non jalonnés pour rejoindre les fermes 15, 16, 17 et 18 - 49 km, 12 km ou 39 km

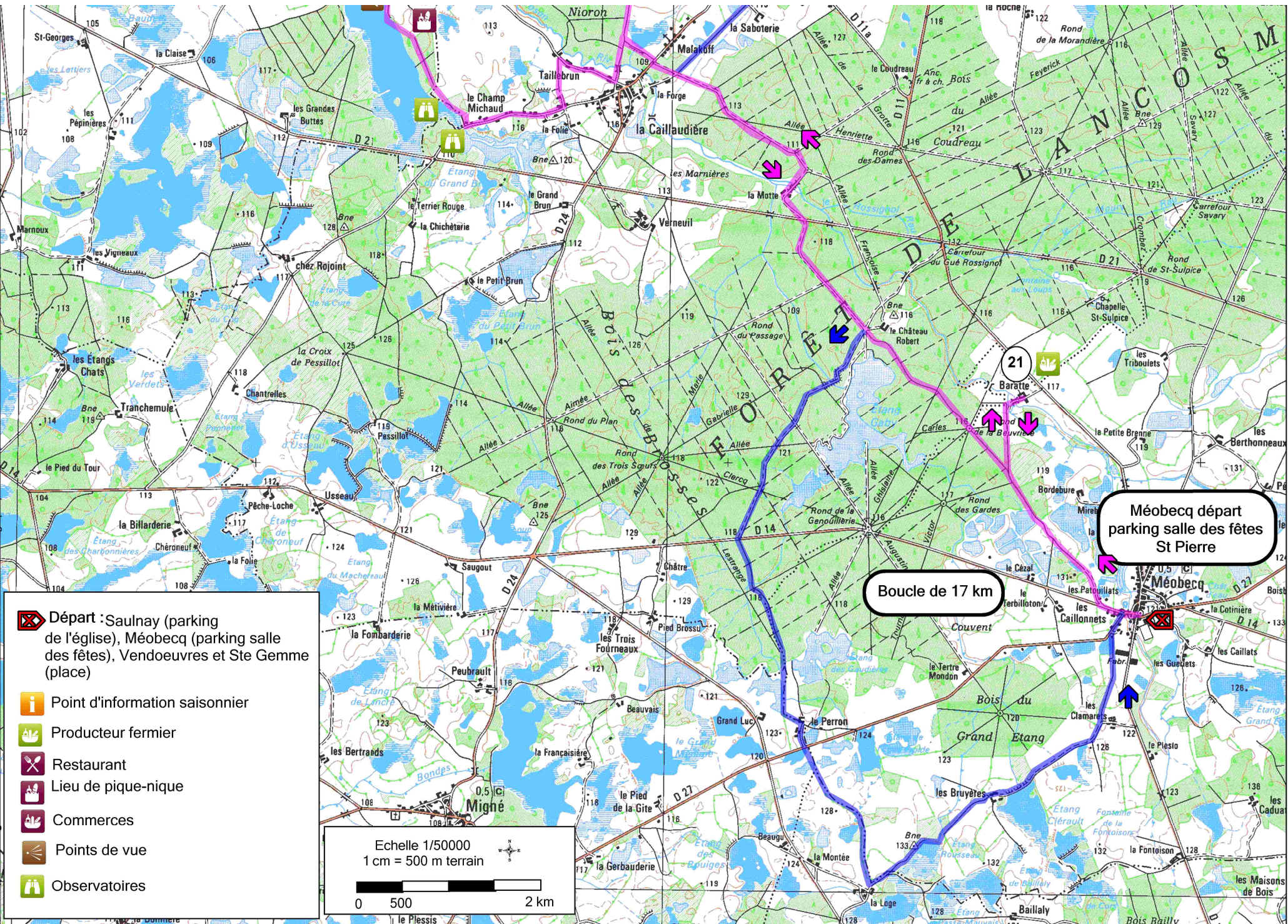
- Départ : Paulnay , Martizay (parking de l'église), St Michel-en-Brenne (parking salle des fêtes et Mézières-en-Brenne (place de la mairie)
- Producteur fermier
- Restaurant
- Lieu de pique-nique
- Eglise remarquable
- Site de visite
- Office de tourisme



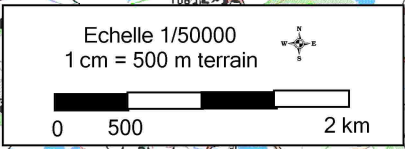
# De ferme en ferme à vélo par chemins et petites routes .

Proposition de parcours non jalonnés pour rejoindre les fermes 19 et 21 sur Saulnay et Méobecq - 49 km





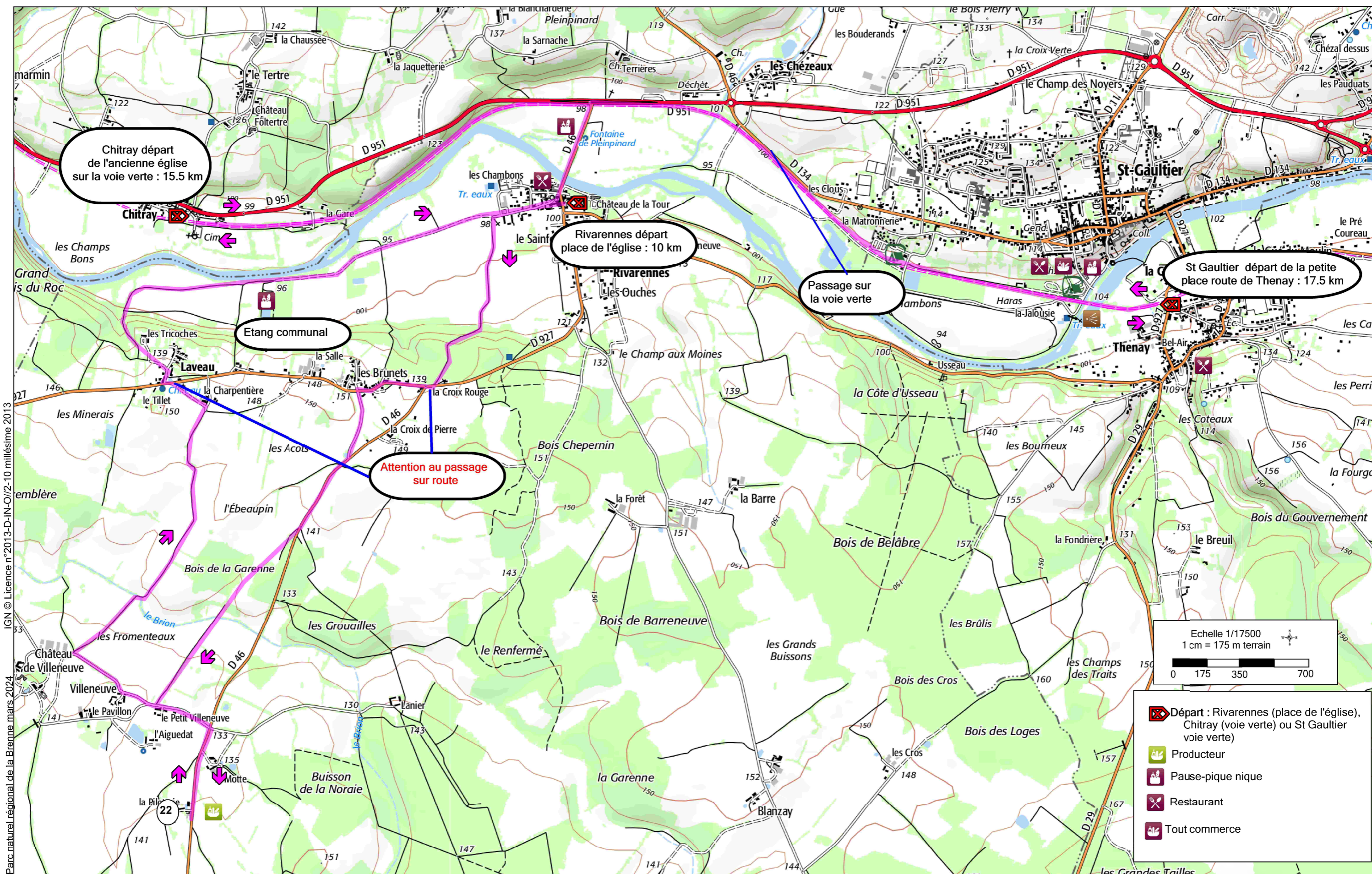
- Départ :Saulnay (parking de l'église), Méobecq (parking salle des fêtes), Vendoeuvres et Ste Gemme (place)
- Point d'information saisonnier
- Producteur fermier
- Restaurant
- Lieu de pique-nique
- Commerces
- Points de vue
- Observatoires

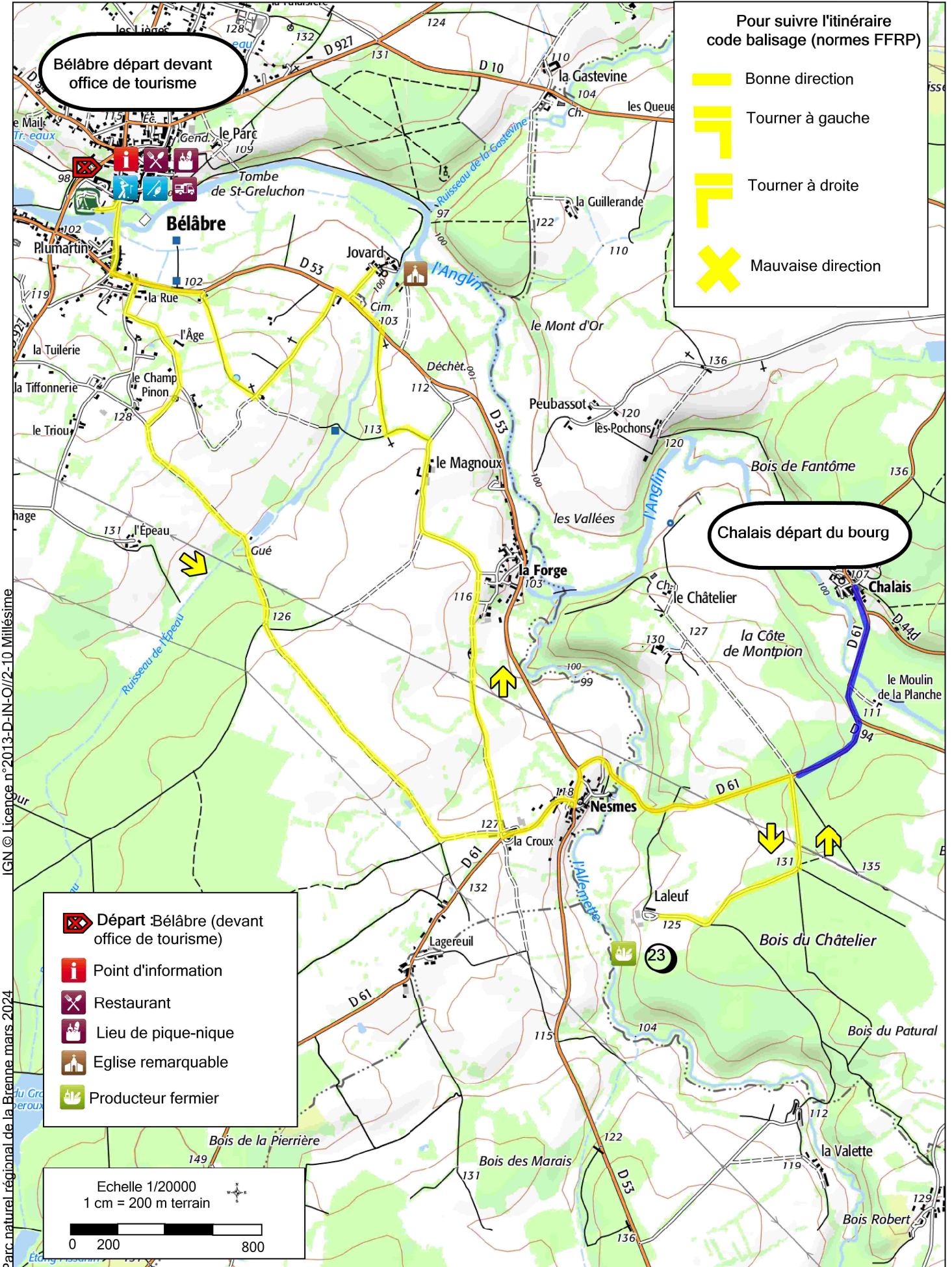


Boucle de 17 km

Méobecq départ parking salle des fêtes St Pierre

## Parcours pour rejoindre la ferme 22 sur Rivarennnes - de 10 à 17.5 km





## Parcours non jalonné pour rejoindre la ferme 24 sur Mérigny - 18 km

