

POURQUOI

COMMENT



UTILISATION DE BOIS PLAQUETTES

POUR LA LITIÈRE DES ANIMAUX

RÉSULTATS DE DEUX ANNÉES DE
RECHERCHE ACTION AVEC DES
GROUPES D'ÉLEVEUR-EUSES
DES PAYS DE LA LOIRE

PRODUCTION

UTILISATION EN BÂTIMENT

ÉPANDAGE, SUIVIS FUMIERS ET SOLS

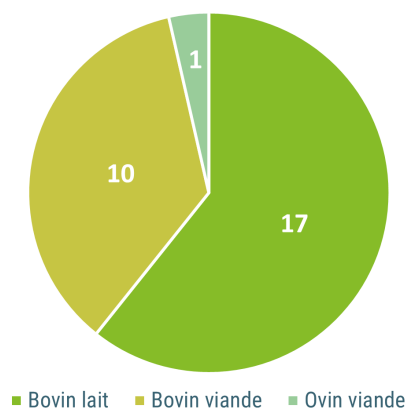
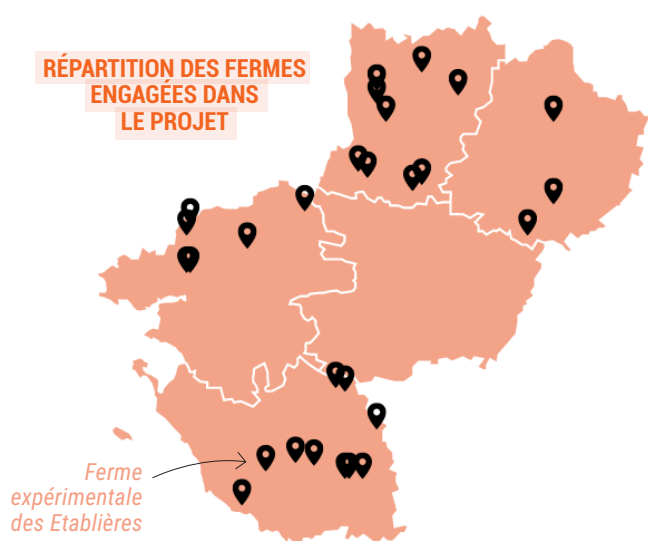


CLIMATVEG : UN PROJET SUR LES ADAPTATIONS AU CHANGEMENT CLIMATIQUE

CLIMATVEG est un méta-projet multi-partenarial s'étalant sur quatre ans (2021-2024) piloté par Végépolys Valley et financé par les régions Pays de la Loire et Bretagne ainsi que l'ADEME. Il a pour but de comprendre à l'échelle de l'exploitation et du territoire, les enjeux des futures modifications du climat pour les filières. Il vise également à étudier des solutions innovantes d'adaptation et d'atténuation des impacts du changement climatique.

Les résultats présentés dans ce document sont issus du travail des partenaires étant engagés dans le sous-projet 2.5.a (**Penser la place de l'arbre dans les exploitations en l'utilisant comme ressource complémentaire de litière**) : la Fédération Régionale des CIVAM des Pays de la Loire, le CIVAM 44, le CIVAM AD 72, le CIVAM AD 53, le Grapea CIVAM 85, l'Union des CUMA Pays de la Loire, l'Institut de l'élevage et la Chambre Régionale d'Agriculture des Pays de la Loire.

27 FERMES ENGAGÉES AU SEIN DE 4 GROUPES DÉPARTEMENTAUX



PRODUCTIONS PRINCIPALES DES FERMES ENGAGÉES (EN NOMBRE DE FERMES)

MÉTHODOLOGIE

SUIVIS EN ÉLEVAGE PENDANT DEUX ANNÉES

3 volets

FICHE 1

PRODUCTION DES PLAQUETTES

25 chantiers suivis

- Modalités d'entretien de la haie
- Séchage et conservation des plaquettes
- Prix de revient
- Des retours d'expériences des éleveur·euses
- Des ressources issues de la bibliographie

FICHE 2

MISE EN ŒUVRE EN BÂTIMENT

64 lots suivis

- Modalités de mise en place
- Entretien de la litière
- Bien être animal
- Conditions de travail des éleveur·euses
- Des retours d'expériences des éleveur·euses
- Des ressources issues de la bibliographie

FICHE 3

ÉPANDAGE ET EFFETS SOLS

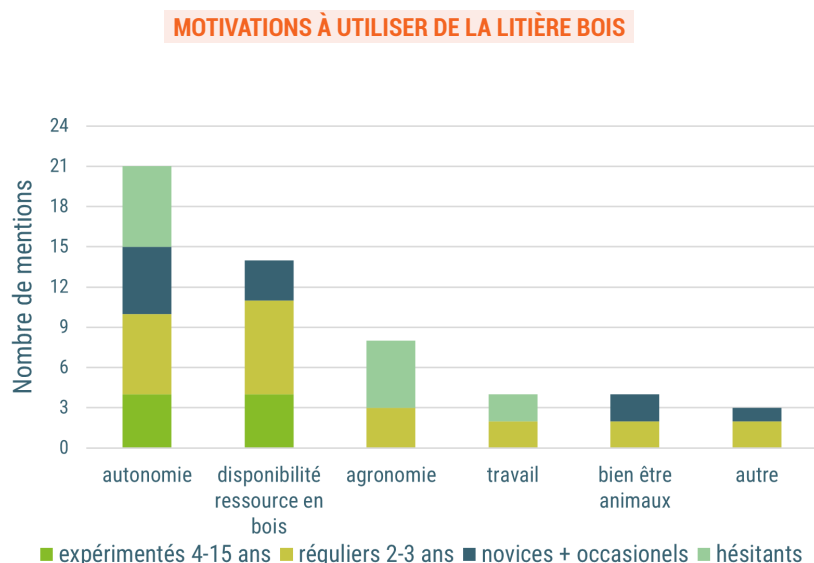
25 chantiers suivis

- Pratiques d'épandage
- Dégradation des plaquettes
- Valeurs organiques et minérales des fumiers
- Comparaison de l'effet sur le sol (entre un fumier ligneux et un fumier pailleux)
- Des retours d'expériences des éleveur·euses
- Des ressources issues de la bibliographie

POURQUOI UTILISER DES PLAQUETTES DE BOIS POUR LA LITIÈRE DES ANIMAUX ?

VALORISER UNE RESSOURCE EXISTANTE

Résultats d'une enquête réalisée au lancement du projet (hiver 2021) auprès d'éleveur·euses du projet, 37 répondant·es. A la question : **Quelles sont vos motivations pour utiliser une litière bois ?**



- Une majorité d'éleveur·euses ont répondu pour l'autonomie vis à vis de l'achat de paille qui est une ressource souvent limitée en système herbager.
- La disponibilité de la ressource en bois sur la ferme ressort aussi comme une motivation importante (entretien des haies et bosquets).
- Certain·es sont motivé·es par les avantages agronomiques de l'apport de ressources carbonées au sol.
- Quelques un·es mettent en avant le confort des éleveur·euses sur l'aspect travail (plus étalé, gain de temps) et le confort des animaux sur l'aspect sanitaire de la litière (effet drainant des plaquettes).

CERTAIN·ES POINTENT PLUS PRÉCISÉMENT QU'UTILISER DU BOIS PLAQUETTES DANS LA LITIÈRE :

- est une façon de valoriser les bois les moins nobles de l'exploitation (en complément du bois d'œuvre et de chauffage),
- permet de limiter l'achat de paille et donc d'éviter d'exporter la matière organique des zones céréalières (qui est déjà en baisse) vers les zones d'élevage
- permet de restituer au sol la biomasse produite sur la ferme.

RENFORCER LA PLACE DE L'ARBRE ET DE LA HAIE DONT LES INTÉRÊTS SONT MULTIPLES

Valoriser le bois produit sur la ferme, c'est renforcer la place de la haie dans les systèmes. **Et la haie :**

- **Est un réservoir de biodiversité et un corridor écologique**
- **Préserve les milieux**
 - en permettant une meilleure infiltration de l'eau
 - en protégeant les sols de l'érosion
 - en épurant les nitrates, phosphates et pesticides
 - en stockant du carbone
- **Est un allié agronomique**
 - en structurant et en enrichissant les sols
 - en abritant les animaux au pâturage
 - en protégeant les cultures
- **Permet une meilleure résilience face aux aléas climatiques**

La présence d'arbres et d'un maillage bocager dense permet de préserver les cultures des épisodes de sécheresse qui seront de plus en plus fréquents dans les années à venir.



BOÎTE À OUTILS

UN TÉMOIGNAGE VIDÉO COMPLET D'UN ÉLEVEUR DU PROJET



VALORISER SON
BOIS EN LITIÈRE



DOCUMENTS COMPLÉMENTAIRES



POURQUOI/
COMMENT : GÉRER
ET VALORISER LES
HAIES BOGAGÈRES



LES TRAVAUX
MENÉS PAR LE RMT
AGROFORESTRIER
SUR LA LITIÈRE DE
BOIS PLAQUETTES



LA FICHE TECHNIQUE DE
L'AFAC DANS LE CADRE
DU LABEL HAIE - DE
LA HAIE À LA LITIÈRE
PLAQUETTE



CONTACTS

CIVAM de Loire-Atlantique
02 40 14 59 00 · info@civam44.org

CIVAM Agriculture Durable de la Sarthe
02 43 14 23 07 · civamad72@civam.org

FRCIVAM Pays de la Loire
02 40 72 65 05 · frcivampdl@civam.org

Chambre régionale d'agriculture des Pays de la Loire
sixtine.fauviot@pl.chambagri.fr

CIVAM Agriculture Durable de Mayenne
02 43 49 00 54 · civamad53@civam.org

GRAPEA - CIVAM de Vendée
02 51 47 96 46 · grapea85@civam.org

Union des CUMA Pays de la Loire
Sarthe : 02 43 23 77 37 · paysdelaloire.72@cuma.fr
Vendée : 02 51 36 90 30 · paysdelaloire.85@cuma.fr

Institut de l'élevage
02 49 71 06 28 · helene.chambaut@idele.fr

