

Compte rendu Lancement du projet CLIMATVEG sur la production de semences prairiales

Le 8 juillet, à Mouchamps, GAEC du Chemin noir.

Présents :

- > 4 agriculteurs vendéens : Cousineau Guillaume, Arnaud Vincent, Bourasseau Emmanuel, Pasquier Valentin
- > 2 agriculteurs de Loire Atlantique
- > Lionel Magnin et Adrien Lalloué de la FR CIVAM PDL
- > Denis Lehais, journaliste

Animatrices : Terres Tiphaine et Adeline Baltzinger (CIVAM 44)

Intervenant : Cyril Firmat de l'INRAE



Journée financée par



Avec la participation de



Tour de table et interconnaissance

Chaque participant a sa propre expérience dans l'autoproduction de semences prairiales, certains n'ont jamais essayé, certains pratiquent depuis plusieurs années.

Gilda et Florian du 44 : « **le groupe fera la dynamique de production de semences** ».

Questions :

➤ Faut-il tout battre dans des prairies multiespèces ou faire des parcelles mono spécifiques ?

Visite et retour d'expérience du GAEC du chemin noir

Assolement de la ferme : 120ha prairies, 40ha céréales, 12ha maïs (grain → 100% vendu).

Gestion des prairies : en place 3-5 ans. Ils ressèment du TV tous les ans.

Mélanges prairiaux :

- Fétuque : quasi autonomes
- TB, TV : autonomes
- Dactyle

Produisent leurs semences prairiales depuis 10-15ans.

Achètent fétuque des prés et un peu de RG (prairiales mineures).

Ils ont des prairies TV / Fétuque pour vendre du fourrage pour des VL.

Remarque : au GAEC, les prairies sont d'autant plus importantes que les animaux sont engraisés à l'herbe.

Fétuque et trèfles



Semi de bandes de TV fétuque et TB fétuque ; dans les parcelles les plus éloignées, qui ne seront pas pâturées. Dans des nouvelles prairies après les céréales.

Rumex retirés à la main.

Sur une bande : soit ils récoltent la fétuque, soit ils récoltent le trèfle.

Fétuque moissonnée directement.

Remarque : besoin de vider la trémie régulièrement et de taper au bâton car ça ne coule pas bien.

TB et TV : fauché, andainné (double andaineur classique), moissonné.

Toute la bande est récoltée.

Remarque : parfois, ils récoltent du trèfle ou de la fétuque à des endroits où ils n'ont pas été semés, s'il y en a beaucoup naturellement.

Le foin est récolté après les semences.

ITK parcelle visitée :

Prairie semée en septembre 2020

1^{er} pâturage en mars 2021

A venir : récolte de trèfle en août 2021 – à la 2^{ème} ou 3^{ème} coupe

Puis récolte de fétuque à l'été 2022 – à la 1^{er} coupe

Les bandes restent en place le temps de la prairie (3-5 ans) : le TV est récolté 2 ans puis disparaît. Le TB et la fétuque restent en place plusieurs années.

Séchage à plat 2-3 jours après la récolte (sans soufflerie).

Puis tri :

1-Fétuque triée avec un ancien moulin à venter (par aspiration ?).

2-TV et TB triés avec un trieur – séparateur (grille classique ?).

1



2



Conservation : possible 2-3 ans

Pour le trèfle – dans des sacs dans un ancien congélateur (hermétique).

Pour la fétuque : dans des bidons.

Rendement trèfle : 100-150kg /ha (dépend de la pollinisation, assez aléatoire).

Temps de travail :

Fétuque : 2,5h pour la moisson puis 1 aprem de triage

Trèfle : 2h de moisson (0,5 ha/heure) puis 2h pour le tri

Desherbage du rumex.

Estime à moins d'une semaine de travail par an.

Il faut aussi compter l'économie réalisée : charges en moins + un peu de vente.

Besoin de racheter de la fétuque régulièrement.

Dactyle

Il n'est pas semé. Ils passent la moissonneuse là où il vient naturellement dans les prairies.

Se conserve 5-6 ans.

Autres éléments

- Ils font des échanges trèfle – luzerne avec Valentin et des échanges semences prairiales – colza fourrager chez un voisin.
- Pour l'échange : font un papier de déclaration sur l'honneur d'échange de semences pour écocert.
- Ils vendent les semences de l'année et gardent pour eux les semences d'il y a deux ans.
- Guillaume : « c'est très pratique d'avoir ses propres machines quand on fait seulement 0,5 ha ». Ils avaient tout sur place.
« c'est compliqué d'avoir plein de petites parcelles éparpillées »
- Ça peut être compliqué si on a une grosse moissonneuse en CUMA.
- Les semences auto produites sont plus adaptés aux terrains.

La production de semences est vraiment intégrée dans la rotation. Les bandes sont conduites comme des prairies. Ils récoltent là où c'est le plus beau, « opportunisme ».

Chaque année, ils sèment 30ha de prairies dont un endroit avec une bande, en place 2-3 ans. Chaque année ils ont donc le choix entre plusieurs bandes.

Temps de réflexion collective



Atelier de réflexion individuelle puis échanges autour de deux questions :

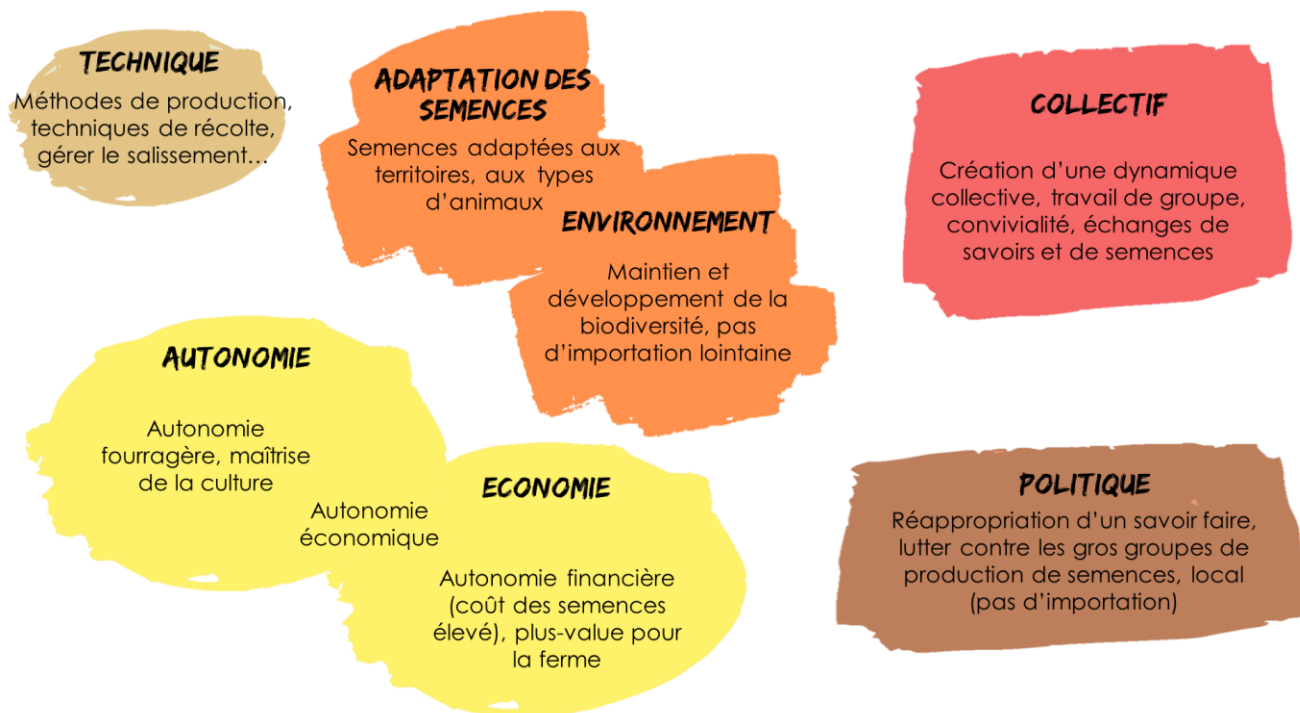
1-Pourquoi je m'intéresse à la production de semences fourragères ?

2-Qu'est-ce que je fais déjà sur ma ferme pour aller dans ce sens-là, pour répondre à ces objectifs ?

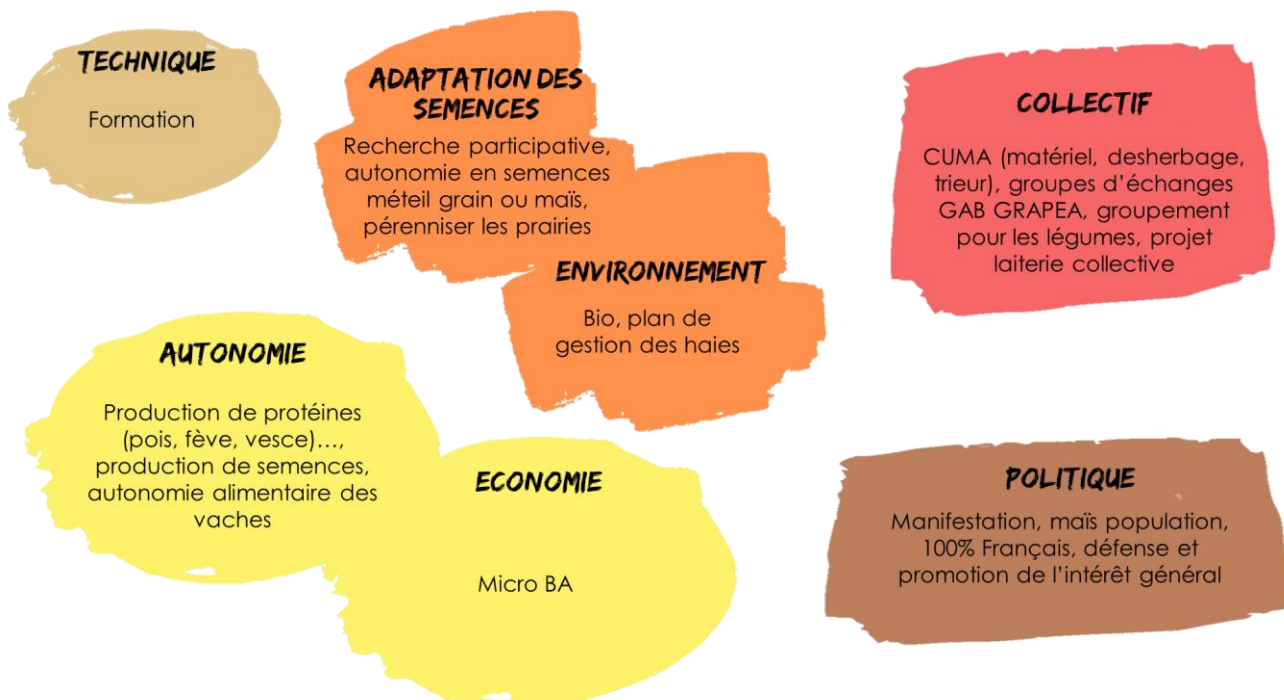
⇒ Vous faites déjà beaucoup de choses sur vos fermes et la production de semences prairiales vous apporte beaucoup de choses.

**« la technique n'est pas un frein, elle est à la marge »
« il y a du sens dans ce qu'on veut faire »**

POURQUOI JE M'INTERESSE A LA PRODUCTION DE SEMENCES FOURRAGERES ?



QU'EST CE QUE JE MET DEJA EN PLACE POUR REpondre A CES OBJECTIFS



Vos conclusions

« on n'est pas isolé » « ça bouge » « ça reboost » « importance de l'échange et du collectif »

« être dans le concret » « il faut aller jusqu'aux livrables »

« il faut 2-3 paysans référents par département pour suivre les réunions, c'est très important »

Suites

On se retrouve pour échanger avec les autres départements ligériens le 13 septembre en Maine et Loire. Voir l'invitation jointe au mail.

Objectif : répondre à la question « Que fait-on ensemble maintenant pour la production de semences prairiales » ?

Est-ce qu'on va jusqu'à la sélection ? Comment on s'organise en collectif ? Comment prendre en compte l'enjeu du changement climatique ? Comment prendre en compte l'aspect collectif pour le matériel ? Organisation départementale ou inter départementale ?

Liste des contacts

Pasquier Valentin	gaec.du.deffend@gmail.com	33688740290
Cousineau Guillaume	cheminnoir85@yahoo.fr	33626282464
Bourasseau Emmanuel	emmanuel.bourasseau@yahoo.fr	06 75 50 39 44
Vincent Arnaud	GADECLANIRO@orange.fr	0682242464 ; 0607755832
Florian Couillaud	floriancouillaud@hotmail.fr	06 77 35 35 58
Gildas Simonneau	gildas.simonneau@gmail.com	06 21 30 14 70



*Au plaisir de vous revoir,
d'échanger avec vous,
Tiphaine & Adeline*