

la Drôme de Ferme en Ferme®

26-27
avril
2025

autour de l'eau



La Drôme De Ferme en Ferme® 2025

« Autour de l'eau »

DOSSIER DE PRESSE

Un évènement organisé par le CIVAM de la Drôme
(Centre d'Initiatives pour Valoriser l'Agriculture et le Milieu rural)



la Drôme de Ferme en Ferme®

26-27
avril
2025

autour de l'eau



SOMMAIRE

PAGE 1 : Edition 2025 : 9 nouvelles fermes et thème spécial « Autour de l'eau »

PAGE 2 : Découvrir la diversité agricole du Département

PAGE 3 : Sensibiliser à l'agriculture durable

PAGE 4 : Présentation du thème spécial « Autour de l'eau »

PAGE 5 : Les essentiels pour préparer sa visite

PAGE 6 : Les nouveaux participants

PAGE 7 : Animations spéciales « Autour de l'eau »

PAGE 8 : Le CIVAM de la Drôme, association coordinatrice de l'événement

PAGE 9 : Le Département de la Drôme, partenaire historique de l'événement

PAGE 10 : Présentation des partenaires départementaux

PAGE 11 : Présentation des sponsors locaux qui soutiennent les circuits



LA DROME DE FERME EN FERME® : Edition 2025, 9 nouvelles fermes et thème « Autour de l'eau »

#

« Plus que des portes-ouvertes, notre ambition est d'expliquer concrètement et directement dans nos fermes la mise en application de pratiques durables dans un esprit convivial et festif. Ceci afin que le consommateur prenne toujours plus conscience de l'impact de ses décisions en matière d'alimentation »

Accueillant près de 30 000 visiteurs chaque année, La Drôme De Ferme en Ferme®, créée en 1993 à l'initiative d'un petit groupe d'agriculteurs de la Drôme des Collines, poursuit son succès.

Pour cette 33ème édition, au-delà du programme habituel, les producteurs proposeront au grand public diverses animations invitant à se questionner sur notre rapport à l'eau.

« Un week-end pour faire comprendre notre travail et nos pratiques pour une agriculture à taille humaine, respectueuse de l'environnement et contribuant à la transition. »

Julien Burlon, Président du CIVAM de la Drôme, référent de Ferme en Ferme® et Paysan

73 fermes, dont 9 nouvelles ouvriront leurs portes pour cette édition 2025. Les visiteurs auront l'occasion privilégiée de voir et comprendre une variété de modes de productions et de rencontrer des agriculteurs passionnés par leur métier et désireux de faire partager leur expérience au grand public. Ils dégusteront et pourront emporter des produits locaux et de qualité. Ces deux jours s'adressent aux adultes qui pourront entre autres, s'interroger sur leur alimentation, mais aussi aux enfants, qui auront l'occasion d'approcher la vie à la ferme, ses animaux et ses produits.



Les 26 et 27 Avril 2025
9h-18h – Evènement gratuit

Dans tout le département de la Drôme
Week-end de Ferme en Ferme®





LA DROME DE FERME EN FERME® : Découvrir la diversité agricole du Département

Un démarche collective incitant à observer la diversité des pratiques

Les visiteurs sont invités à organiser leurs parcours sous forme de visites, permettant de mettre en avant la diversité des productions agricoles et les liens existants entre fermes. Ces circuits reflètent le travail collectif mené par les agriculteurs sur leurs territoires, et celui de l'association CIVAM Drôme qui les réunissent, dans un souci de développement local durable et pour le maintien de campagnes vivantes.

En participant à ce week-end et aux animations proposées, les visiteurs renforcent ainsi leur connaissance du territoire et de ses acteurs, et donc leur implication potentielle dans la transition du monde rural.

Le visiteur peut visiter librement les fermes : sans inscription préalable et gratuitement, il part à la rencontre des producteurs et peut ainsi découvrir :

- la très grande diversité de productions : élevages traditionnels ou de races rustiques, cultures variées : maraîchage, plantes aromatiques ou céréales jusqu'aux plus confidentielles comme la production de safran ou de spiruline.
- les différents types d'agriculture : agriculture de montagne, agriculture péri-urbaine, le paysage agricole est vaste, et cette opération met en lumière la diversité des productions propre à notre département.

Préparer mes visites Drôme

Le temps d'un week-end, partez à la découverte de fermes diversifiées, à la rencontre d'agriculteurs et d'agricultrices passionnés et engagés. Pour préparer votre circuit, sélectionnez un département et parcourez la liste des fermes ouvertes !

TRIER PAR CIRCUITS

- ☐ 1. Herbasse - Valloire - Galère
- ☐ 2. Romans - Hermitage
- ☐ 3. Monts du Matin - Valentignol
- ☐ 4. Plaine de la Drôme
- ☐ 5. Pays de la Germaine
- ☐ 6. Diois - Rianne
- ☐ 7. Vallée du Roubion - Pays de Durance
- ☐ 8. Grignan - Portes de Provence
- ☐ 9. Nyonsais

26 et 27 avril 2025 - 9h à 18h



Retour au département

Drôme (26)

☐ Hébergement ☐ Animation ☐ Restauration

- | | | |
|--|---|---|
| <input type="checkbox"/> SPIRULINE | <input type="checkbox"/> PORCS | <input type="checkbox"/> PAINS |
| <input type="checkbox"/> PÉPINIÈRE | <input type="checkbox"/> LÉGUMES | <input type="checkbox"/> PLANTES AROMATIQUES (L.) |
| <input type="checkbox"/> MIEL ET PRODUITS DE L.) | <input type="checkbox"/> VOLAILLES DE CHAIR | <input type="checkbox"/> VIGNES ET VINS |
| <input type="checkbox"/> RAISON DE TABLE | <input type="checkbox"/> FROMAGES | <input type="checkbox"/> CHÈVRES LAITIÈRES |

« **Bien que toutes différentes, les fermes sont liées par les valeurs fortes qui guident l'organisation de l'opération, le développement des pratiques d'agriculture durable, la valorisation des circuits courts et la création d'espaces d'échanges et de rencontres** ».

Agathe Bost, référente de Ferme en Ferme® au CIVAM 26 et agricultrice

A découvrir en Drôme

Des productions pour s'alimenter sainement et localement : maraîchage, fruits, miel, plantes aromatiques, céréales, condiments, porcs plein air, élevage ovin, caprin, bovin, avicole, etc.

Des productions emblématiques : Elevage caprin et transformation en Picodon AOP, petit épeautre de Haute Provence, lavande, Olives et huiles AOP Nyons, AOC Crozes-Hermitage, AOC Brézème, AOC Clairette et crémant de Die.

Des productions originales : Elevage d'autruches, spiruline, culture de CBD, grenade, amandes, cosmétiques au lait d'ânesse, palmiers.

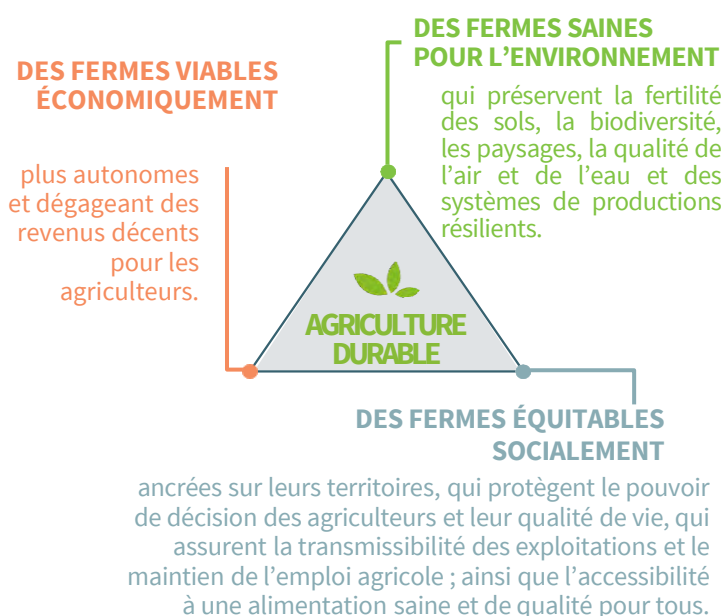


LA DROME DE FERME EN FERME® : Sensibiliser à l'agriculture durable

L'agriculture durable ne se développera pas sans changement de comportement alimentaire....donc sans pédagogie

Le monde agricole et rural fait face à une longue liste de problématiques à laquelle s'ajoutent les défis de changement climatique, de renouvellement des actifs agricoles et d'accessibilité à une alimentation saine et de qualité pour tous. Pour les CIVAM, il est primordial de donner l'occasion aux consommateurs et aux citoyens d'aller découvrir les agriculteurs et les produits fermiers proches de chez eux, de s'interroger sur leur alimentation et plus globalement sur les systèmes de production. Part des produits de saison dans la consommation, achat en local, échanges avec les producteurs sur leur pratiques... autant de leviers pour inciter au développement d'une agriculture durable qui préserve son environnement. En proposant concrètement au grand public de venir à la rencontre d'agriculteurs, de Ferme en Ferme® participe à la réappropriation de l'alimentation et favorise une transition des fermes en agriculture durable.

Zoom sur l'agriculture durable défendue par les CIVAM



L'agriculture durable est une notion complexe : elle n'est ni une marque, ni un label, ni une certification. Pourtant elle s'appuie sur une définition solide et unanimement partagée qui repose sur la considération des dimensions économique, environnementale et sociale. Pour le réseau des CIVAM, l'agriculture durable est ainsi avant **tout une démarche d'amélioration** qui guide la réflexion permanente des producteurs sur la résilience de leur ferme et plus largement sur la vie des campagnes de demain. Ainsi chacune des 3 dimensions deviennent des objectifs de durabilité qui se déclinent concrètement en pratiques agricoles telles que la diversité culturale, les associations d'espèces, l'allongement des rotations, l'implantation de cultures de légumineuses, ou encore l'agroforesterie ...

+ d'infos sur le site de Réseau CIVAM : www.civam.org

De nouvelles actions au CIVAM 26 en lien avec l'agriculture durable

Depuis fin 2024, le CIVAM 26 accompagne l'émergence d'un collectif d'agriculteurs de la Drôme des Collines pour travailler ensemble sur la durabilité de leurs fermes. Plusieurs actions concrètes vont être réalisées dans les prochains mois : diagnostics individuels de durabilité, appropriation en collectif des résultats, accompagnement au changement de pratiques, actions de communication pour le grand public et les collectivités pour faire comprendre la réalité des fermes engagées dans une démarche de durabilité. Des collectifs sont également en cours de formation sur d'autres territoires du Département. Ces actions réaffirment la volonté du CIVAM 26 de promouvoir et d'accompagner une agriculture durable, conformément aux valeurs défendues par les CIVAM.



LA DROME DE FERME EN FERME® : Thème spécial « Autour de l'eau »

De Ferme en Ferme pour sensibiliser aux liens entre pratiques agricoles, eau et biodiversité

Après le thème Arbres&Biodiversité en 2024, les producteurs et productrices du réseau des CIVAM proposent au grand public de parler ensemble de l'enjeu de l'eau à l'occasion des visites pédagogiques qui seront proposées pendant le week-end de Ferme en Ferme.

« Nous, agriculteurs CIVAM, œuvrons au quotidien pour une agriculture durable. Venez découvrir nos pratiques autour de l'eau : mares, enherbement, adaptation des cultures, économie d'arrosage et pleins d'autres ! »

Crues, inondations, sécheresses prolongées... la fréquence et l'intensité des épisodes climatiques extrêmes ne cessent d'augmenter et d'impacter les activités notamment agricoles. Pollutions aux pesticides et autres composés chimiques : la qualité de l'eau est aussi sur le devant de la scène. Sa gestion tout autant que son partage sont devenus des sujets politiques sensibles. En agriculture, l'eau est indispensable à la culture des végétaux, à l'abreuvement des animaux, à la transformation des produits qu'ils soient carnés, végétaux ou en laitages. Parce que la gestion de l'eau tant sur le plan quantitatif que qualitatif est un des enjeux fondamentaux d'une approche durable en agriculture, de nombreux agriculteurs, notamment au sein des CIVAM, réfléchissent depuis des années à mieux la gérer. Réutilisation d'eau de pluie, procédés de maintien d'humidité dans les sols et économie d'arrosage, création de mares ou plantation de haies, ou encore émergence de nouvelles filières agricoles moins gourmandes et plus résistantes à la sécheresse : autant de pratiques durables que les agriculteurs CIVAM tentent de mettre en place au quotidien et qu'ils proposent de partager spécifiquement aux visiteurs lors de cette édition 2025 « Autour de l'eau ».

« Sur notre ferme, nous avons créé une mare avec l'aide de la LPO qui s'alimente grâce aux eaux de ruissellement. Depuis, nous avons observé l'implantation de nouvelles espèces favorisant la biodiversité : batraciens, insectes, chauves-souris.

Nous avons aussi planté 800 mètres de haies composées d'essences locales avec l'aide du SIABH (Syndicat Intercommunal d'Aménagement du Bassin de l'Herbasse). Grâce à la nourriture, la protection et le logement qu'ils fournissent à de nombreuses espèces, ces arbres permettent le retour d'une biodiversité.

Ils sont également utiles à notre ferme car ils délimitent nos parcelles, participent au bien-être de nos ânes (ombre et brise-vent), et servent de fourrage. Les haies participent à la lutte contre la sécheresse grâce à leur système racinaire et leur humus qui infiltrent et stockent l'eau et la restituent en période estivale. »

Michel Reichert, Asinerie des Combes (Ferme 1L)





LA DROME DE FERME EN FERME® : Les essentiels pour préparer sa visite

73 FERMES
PARTICIPANTES

9 NOUVELLES
FERMES

29 FERMES PROPOSANT DE
LA RESTAURATION

9
CIRCUITS



Des animations en lien avec la ferme

De nombreuses fermes proposent en plus de la visite, des animations gratuites en lien avec la ferme ou le monde agricole. Traite des animaux, ateliers semis, expositions de tracteurs ou de matériel ancien, démonstration de tonte de moutons, labyrinthe de paille...de quoi amuser et sensibiliser petits et grands !

Une offre de restauration 100% locale

29 fermes proposeront de la restauration pendant le week-end, sous forme d'en-cas sucré ou salé, d'assiette fermière ou de repas complet. Les fermes sont soumises à un cahier des charges strict concernant la provenance des produits. Ceux-ci doivent être issus en priorité et en majorité de la ferme ou des fermes participantes à de Ferme en Ferme, ou à défaut de fermes du département de la Drôme. Cette transparence sur la provenance des produits est affichée sur le site defermeenferme.com dans le descriptif de la restauration. L'objectif ? Montrer aux visiteurs qu'il est possible de manger local (et bon) !

Femmes du monde agricole, une exposition engagée



A travers une série de six portraits d'agricultrices, la MSA tient à rendre hommage aux femmes du monde agricole en leur donnant la place qu'elles méritent. Cette exposition présente des portraits de femmes éleveuse, maraîchère, ouvrière, etc. et replonge le visiteur dans l'histoire des avancées sociales en faveur de ces femmes longtemps considérées « invisibles » et qui ont peu à peu gagné reconnaissance, statut et droits sociaux. Cette exposition sera à découvrir le samedi 26 avril sur la Ferme de la Tournelle (60) en présence de la MSA Ardèche Drôme Loire, partenaire de l'événement.

Un site internet dédié pour planifier ses visites et suivre les actualités

Le site internet www.defermeenferme.com permet de retrouver toutes les informations sur les fermes participantes et les actualités en temps réel. Il précise également l'offre de restauration et les animations proposées pendant le week-end. Une cartographie interactive permet au visiteur de préparer son périple en sélectionnant le circuit et/ou les productions qu'il souhaite découvrir. Avec la rubrique « et pour revenir », les visiteurs peuvent retrouver les informations pour continuer de Ferme en Ferme® toute l'année : vente à la ferme, marchés et autres points de vente, visites et événementiels à la ferme, etc.

Un dépliant toujours disponible sous format papier

La carte-dépliante, tant appréciée du public, est disponible sous format papier dans les fermes participantes, les offices de tourisme, les mairies et commerces locaux, et téléchargeable sur le site internet.

Suivez le CIVAM et les actualités de Ferme en Ferme sur les réseaux

Présentation des nouvelles fermes, des circuits, nouveautés et animations, « dans les coulisses » de l'événement... suivez le CIVAM 26 sur Facebook et Instagram @civamdrome.





LA DROME DE FERME EN FERME® : Les nouveaux participants

9 nouvelles fermes font leur entrée au sein de l'événement La Drôme de Ferme en Ferme® en 2025.
(clic sur le visuel pour découvrir chaque ferme)

1 CIRCUIT
Herbasse Valloire Galaure

1P

La Mauvaise Herbe
Sophie Cattey

Production de petits fruits, fruits à pépins et noyaux, animaux de la ferme

📍 Montfalcon (38)

1 CIRCUIT
Herbasse Valloire Galaure

1Q

Caracoles&Cie
Ariane Serres

Escargots

📍 Le Grand Serre

4 CIRCUIT
Plaine de la Drôme

4R

Vignoble Amira
Jonathan et Delphine Amira

AOC Croze-Hermitage, Saint-Joseph et Vins de Pays, truffes

📍 Alex

5 CIRCUIT
Pays de la Gervanne

5D

Ferme de Saint Pancrace
Juliette Chadwick

Elevage caprin et transformation fromagère en Picodons AOP

📍 Suze

5 CIRCUIT
Pays de la Gervanne

5F

Rosa Camina
Noémie Balz

Paysanne Herboriste

📍 Escoulon

6 CIRCUIT
Diois Roanne

6O

Ferme de la Tournelle
Audrey et Yann Truchefaud

Elevage caprin et transformation en fromages et produits laitiers

📍 Chamaloc

7 CIRCUIT
Vallée du Roubion • Pays de Dieulefit

7L

L'Essentiel de lavande
Eric Platel (reprise)

Producteur de lavande et transformation en cosmétiques

📍 La Bégude de Mazenc

9 CIRCUIT
Nyonsais

9S

Solarôme
Louis Mege-Ponzo et Chloé Bonnefoi

Producteur de plantes aromatiques et transformation en cosmétiques et huiles essentielles

📍 Villeperdrix

9 CIRCUIT
Nyonsais

9T

La Poulette des Aumas
Mathilde Porquet

Volailles et pintades de chair

📍 Rottier

Les nouveaux participants suivent 2 jours de formation obligatoire avant d'ouvrir leurs portes aux visiteurs. Ces 2 journées leur permettent d'acquérir toutes les compétences nécessaires pour organiser des visites informatives et pédagogiques et garantir la sécurité de tous.



LE PROGRAMME DU WEEK-END : Animations spéciales « Autour de l'eau »

Animations par la LPO Auvergne Rhône-Alpes



La LPO Auvergne Rhône-Alpes sera présente sur 6 fermes du département pour sensibiliser les visiteurs aux liens entre biodiversité, eau et pratiques agricoles :

Asinerie des Combes **1L** Parenthèse/Graine de Cocagne **2N** Ferme de Matt&Lili **4F**

Vignoble Amira **4R** Domaine des Gravennes **8J** La Ferme de Belle Terre **8M**

Selon les sites, il sera proposé aux visiteurs la découverte des espèces liées aux milieux agricoles et à l'eau, des balades commentées et des échanges.

Animations par les circuits

CIRCUIT 1

CIRCUIT 2

CIRCUIT 3

CIRCUIT 4

CIRCUIT 5

Le jeune visiteur est invité à découvrir le cycle de l'eau, son utilisation sur les fermes en s'amusant avec le livret pédagogique spécialement conçu pour lui ! A retrouver sur les fermes des circuits n°1, 2, 3, 4 et 5.

CIRCUIT 4

L'eau sur nos fermes : à quoi sert-elle ? Comment la préserver ? Réponses à toutes ces questions lors des visites dans les fermes du circuit Plaine de la Drôme en participant à leur quiz.



Animation par Arche Agglo



Samedi 26 avril à la Miellerie des Collines **1E** Découverte de la maquette hydraulique du bassin versant de la Veauane animée par ARCHE Agglo. Le visiteur découvrira les problématiques de l'eau en surface mais aussi ce qui se passe sous ses pieds, et le lien avec l'agriculture.



©Arche Agglo

Animations sur les fermes

Des fermes proposent aussi des animations spéciales « Autour de l'eau » :

Ferme aux Escargots **1A** Présentation du cycle de l'eau utilisé sur la ferme.

Ferme des Maupertuis **1D** Présentation du projet en étude d'hydrologie régénérative et le rôle de l'eau sur la ferme.

Parenthèse / Graine de Cocagne **2N** Au fil de l'eau, à la découverte de la biodiversité aquatique de la ferme.

Juli'Anesse **3M** Exposition et ambiance spéciales "eau", panneaux, livrets pédagogiques et film.

Aromabeille **3T** Jardin pour les pollinisateurs et la biodiversité, jeux et animations sur l'eau..

Sam&Pâtes / Terre de Blé **4J** Animation sur la qualité de l'eau : quel impact de l'agriculture et du travail du sol ?

Quintet Condiments **6B** Animations eau et biodiversité avec l'association Codyter, gestionnaire de l'eau dans la vallée de quint, samedi et dimanche à 11h, 14h et 17h.

G du Pot **7M** Jeu autour du thème de l'eau (7-11 ans).

Domaine Gabriel Monier **8N** L'eau à travers l'histoire sur Tulette de 1281 à nos jours...



LE CIVAM DE LA DROME ET DE FERME EN FERME®

Une association coordinatrice



La Drôme De Ferme en ferme® est organisée par l'association CIVAM de la Drôme (Centre d'Initiatives pour Valoriser l'Agriculture et le Milieu rural), œuvrant pour le développement rural et agricole depuis plusieurs décennies. Elle a pour vocation d'accompagner les agriculteurs et ruraux dans le développement de projets innovants pour des campagnes vivantes, avec des valeurs de respect et de solidarité. Composée d'une centaine d'adhérents, l'association mène des projets pour le développement d'une agriculture et d'une alimentation durables. Parmi ses actions phares : de Ferme en Ferme®, les projets pédagogiques et de sensibilisation, l'accompagnement de collectifs sur la question de l'égalité entre les femmes et les hommes dans le milieu agricole et rural et la durabilité des fermes.



CIVAM DE LA DROME
100 adhérents

14 bénévoles agriculteurs et membres
du Conseil d'Administration

3 salariées



Le CIVAM de la Drôme est rattaché au **Réseau CIVAM**. Il est aussi membre d'autres réseaux :

- enjeux agricoles : **Réseau InPACT Drôme, CELAVAR**
- jeunesse et éducation populaire : **GRAINE Rhône-Alpes, Réseau Drômois d'Education à l'Environnement**

Des agriculteurs impliqués

De Ferme en Ferme® est géré par des agriculteurs adhérents au CIVAM de la Drôme, qui travaillent ensemble à l'organisation de la manifestation. Les agriculteurs sont réunis au sein d'un Comité de Pilotage qui prend les décisions nécessaires au bon déroulement de l'événement. 9 circuits géographiques sont définis afin de faciliter l'organisation. Chaque circuit mène des actions collectives pour la préparation et la promotion de Ferme en Ferme®.

Nos partenaires historiques

Le Département de la Drôme soutient la manifestation depuis 1995. Ce soutien fidèle traduit l'importance que le Département accorde aux agriculteurs et à l'agriculture, mais surtout à ce lien essentiel qui doit exister et vivre entre les producteurs et consommateurs, notamment à travers la rencontre et les échanges.

Le Réseau CIVAM coordonne au niveau national l'événement depuis le début des années 2000. Son travail a permis de structurer et d'élargir les champs d'actions de l'événement. De Ferme en Ferme® rayonne aujourd'hui au niveau national et a lieu dans 26 départements, dont deux nouveaux en 2025 : L'Ariège et la Saône-et-Loire.



Le Département de la Drôme, partenaire historique de La Drôme de Ferme en Ferme®

Avec près de 5 200 exploitations agricoles et près de 9 000 emplois permanents, la Drôme est fortement façonnée par l'agriculture. Le territoire est porteur de filières d'excellence, avec notamment 32% de sa surface agricole utile en bio et 37 productions sous signes de qualité liés à l'origine. Le Conseil départemental de la Drôme est fortement mobilisé pour l'agriculture et pour l'alimentation des Drômois, des domaines à la croisée des enjeux économiques, écologiques, de santé et d'attractivité du territoire.

L'action du Département s'appuie sur deux stratégies « agricole » et « alimentaire » ambitieuses, dont les objectifs sont notamment de permettre aux agriculteurs de tirer un revenu décent de leur activité et aux Drômois d'accéder à une alimentation saine, locale et de qualité.

Sensibiliser le grand public aux métiers de l'agriculture, faire découvrir des savoir-faire et des productions de qualité, participer à la valorisation de la filière agricole, promouvoir le tourisme dans les fermes et la vente directe font partie des engagements du Département.

Partenaire de La Drôme de Ferme en Ferme® depuis son origine en 1993, le Département de la Drôme réaffirme cette année encore son soutien à cet événement majeur avec une subvention de 25 000 €, malgré un contexte financier contraint.

De Ferme en Ferme® constitue une très belle vitrine pour les agriculteurs drômois, participe à la dynamisation des circuits-courts et à la promotion des filières de qualité et de l'agritourisme en Drôme. D'année en année le succès de cet événement est au rendez-vous, avec l'adhésion de nouvelles fermes participantes et un public toujours plus nombreux qui confirme le besoin de créer du lien entre le grand public et le monde agricole.

Outre le soutien à cette manifestation, le Département accompagne également les agriculteurs dans leurs projets de développement des circuits-courts (transformation et vente à la ferme ou en collectif d'agriculteurs, aide à la production pour les porcs et les volailles fermières en vente directe). Il finance aussi la Chambre d'agriculture et Agribiodrôme pour conseiller les exploitants dans leurs démarches de conversion vers l'agriculture biologique, la vente directe ou l'accueil à la ferme.



LE DÉPARTEMENT





PARTENAIRES LA DROME DE FERME EN FERME®

➔ Partenaires Financiers



CNR accompagne l'adaptation
de l'agriculture de la vallée du Rhône



L'essentiel & plus encore



➔ Partenaires Techniques



Agir pour
la biodiversité

➔ Partenaire Média



➔ Radios Locales associées



➔ Sponsors Locaux qui soutiennent les circuits

Oxyane, D.F.A.E, Syndicat des Eaux de la Veauce, Abeille Assurances Romans, Magasin de Producteurs Collines Bio, Magasin de producteurs Horizons Fermiers, Biocoop Valence, Epicerie La Ferme Maubourg, Magasin de producteurs A travers Champs, Magasin de producteurs La Charrette, La Beille épicerie paysanne, Magasin de producteurs Brins de Terroir, Magasin de Producteurs Paysans Direct, Chocolaterie Frigoulette, Foire Bio de Méandre, AXA Crest-Die, La Carline épicerie Bio, Magasin de Producteurs Pico Mouto, Brasserie La Vieille Mule, Biscuiterie de Provence, Eyguebelle, AXA Jacquier&Charavan, Tout en Gros, Smurfit Westrock, Maison des Vautours, CFPPA Nyons, Communauté de Communes Baronnie en Drôme Provençale.



Gamm vert
Développement durable
Gamm vert
Village
Parc Evrard
54 rue Marcel Cassat
69749 GENAS
www.groupe-oxyane.fr - contact.communauté@groupe-oxyane.fr



NOUVEAUTÉ
NOUVEAUTÉ
NOUVEAUTÉ
Cultures la qualité
DFAE
www.fermevalence.be



eaux de la Veauce



Lilian FERROUILLAT
Benoit BIDAULT
Romain FERROUILLAT
Agents Généralistes d'Assurances
Grêle - Flotte de Véhicules
Bâtiments - Prévoyance - Retraite
Tarifs préférentiels pour les jeunes agriculteurs
2 agences à votre écoute:
26100 ROMANS Tél: 04 75 05 05 10
38160 ST MARCELLIN Tél: 04 76 38 09 05



collines bio
Magasin de producteurs
Bourg-de-Péage



Horizons fermiers
MAGASIN DE PRODUCTEURS
Horaires d'ouvertures :
Du mercredi au vendredi
de 9h à 19h
& Samedi de 9h à 18h
06 38 04 61 83
À Terre d'horizons
1414 Chemin de Rosey Ouest
26 100 Romans sur Isère



biocoop
LA BIEN VIVRE
MAGASIN BIO
TOUTE VOTRE ALIMENTATION
BIO ET DE SAISON
268 Av. Victor Hugo - VALENCE
04.75.25.19.58



ÉPICERIE
LA FERME MAUBOURG



le meilleur de nos fermes !
à travers champs
Magasin de producteurs
Local & Bio
Fruits - Légumes - Pain - Épicerie
Crèmerie - Viande
À Loriol-sur-Drôme (RN 7)
04.75.55.27.85
À Travers Champs - Loriol
www.atraverschampsbio.fr



La Charrette
Votre magasin de producteurs
Place du Champ De Mars
à CREST
ouvert
mardi, mercredi, vendredi 9h-19h
Samedi 9h-13h
lacharrettestest@gmail.com
04.27.69.92.21



ÉPICERIE PAYSANNE
la Beille
LA BEILLE - ÉPICERIE PAYSANNE
2A ROUTE DE BEAUVALLON
26800 ÉTOILE-SUR-RHÔNE
04 75 83 15 65
DU MARDI AU SAMEDI 9H-12H30 / 15H-19H
DIMANCHE 9H-12H



Brins de terroir
Artisans et paysans d'ici
Magasin de vente directe
ouvert du mardi au dimanche & JOURS FÉRIÉS
10h-19h
La Gare 26400 Vauvray-la-Rochette
04 75 83 77 42 - brinsdeterrain.fr



PAYSANS DIRECT
Bio et local
Mardi à jeudi 15h30 à 19h
vendredi, samedi
9h à 12h30 et 15h30 à 19h
à Valence Sud
86 route de Beauvallon



CHOCOLATS FRIGOULETTE
Chocolaterie
Artisanale
du Vercors
Visite - Dégustation -
Ateliers chocolat
Lundi au samedi - 10h-18h
Équitable Sans OGM Sans Lactose
Beaufort Sur Gervanne



Foire Bio de Méandre
5 et 6 juillet 2025



AXA Assurance Banque
Agences de
Crest & Die
VALLET PEYSSÉLON
CREST: T. 04 75 25 15 56
DIE: T. 04 75 22 03 79



Épicerie BIO coopérative
21 rue du Viaduc, 26150 Die
epicerie@lacarline.coop
la carline
L'épicerie BIO coopérative de Die



Pico Mouto
MAGASIN DE PRODUCTRICES ET PRODUCTEURS PICO MOUTO
PUY SAINT MARTIN
Mardi-vendredi :
9h-13h 15h-19h
Mercredi-Samedi :
9h-13h
CREST
PUY ST MARTIN
MANAS
CLEON D'ANDRAN



La VIEILLE MULE
FABRIQUE DE BIÈRE BIO
EN DRÔME PROVENÇALE
Brasserie Artisanale BIO en Drôme Provençale
Cultivateurs de Houblon Bio



Activité familiale gratuite
MUSÉE
PARCOURS DÉCOUVERTE
HALLE GOURMANDE
SALON DE THÉ
BISCUITERIE DE PROVENCE
26110 ST MAURICE SUR EYGUES



Eyguebelle
Le vrai goût du fruit
Découverte au cœur des sirops
Visite et dégustation gratuite
DOMAINE EYGUEBELLE - 3 chemin de la Mejoirne 26230 VALAURIE



AXA
BANQUE ASSURANCES
JACQUIER & CHARAVAN
04 90 37 38 10
agence.jacquiercharavan@axa.fr



TOUTENGROS
Boucherie - Vins - Épicerie Fine
depuis 1976
L'authenticité locale,
au prix juste.
BOUCHERIE CHARCUTERIE FROMAGERIE
ÉPICERIE FINE & CAVES À VINS DEPUIS 1976
MONTEILMAR 04 75 01 51 88



Smurfit Westrock
Cartonnerie de Crest
Fabricant local de
solutions d'emballages
en carton ondulé
Fabrique de Plumes
04.75.76.64.00



MAISON DES VAUTOURS
26510 Rémuzat - France



LeValentin
CFPPA
NYONS
www.cfppa-nyons.fr
Centre de formations
agricoles : Oléiculture,
Plantes Aromatiques
Médicinales et à Parfum



Baronnie
en drôme provençale

*De Ferme en Ferme[®],
Un week-end pour découvrir, toute l'année pour revenir.*
www.defermeenferme.com



De Ferme en Ferme, un événement organisé par le CIVAM Drôme

1341, chemin de Bel Air 26120 MALISSARD

Contact : 04 26 42 33 97 / 07 60 19 40 52 - accueil.civam26@gmail.com

www.civam.org/civamdrome



@civamdrome