



A vos agendas !

Les évènements du mois de mars 2024

organisés par le Réseau CIVAM Poitou-Charentes

🧑🌱🍷 La période hivernale est propice à l'organisation de rencontres pour les **groupes maraîchages** du Réseau CIVAM Poitou-Charentes : formations, rencontres, tours de jardin, cafés maraîchers ... les propositions ont été nombreuses et ça continue au mois de mars !

💧 A noter dans vos agendas en particulier : la **journée du 18 mars**, organisée en partenariat avec Bio Nouvelle-Aquitaine, autour de la **gouvernance de l'eau**. L'objectif : mieux connaître ses droits pour s'impliquer davantage 😊

💬 Les animateur.rice.s mettent aussi à profit cette période : certain.e.s participeront aux **rencontres du groupe de travail Maraîchage du réseau CIVAM** à Paris, les 13-14 mars prochains. Ce sera l'occasion d'échanger avec des animateur.rice.s de toute la France sur les thématiques de l'eau et du travail en maraîchage.

Laetitia Stroesser, animatrice au CIVAM Seuil du Poitou
et au CIVAM Plaines & Marais Mouillés

Réseau CIVAM Poitou-Charentes

Centre St Joseph - 12 bis rue St Pierre - 79500 Melle
Laure COURGEAU - 06 37 17 10 27 -
direction.civampc@gmail.com
Chrystelle CAHIER - 05 49 07 20 00 -
secretariat.civampc@gmail.com



A noter dans vos agendas dès maintenant !!

L'AG du Réseau CIVAM Poitou-Charentes aura lieu **le jeudi 11 avril 2024** autour de Poitiers ... plus de détails dans le prochain agenda et par mail 😊

CIVAM Plaines et Marais Mouillés

2 rue du port Brouillac - 79510 Coulon
Joseph HIOU - 05 79 68 06 11 - 06 71 94 75 35 -
maraismouille@civam.org
Laetitia STROESSER - 06 30 07 68 36 -
laetitia.stroesser@civam.org



Mardi 5 mars



Rencontre autonomie fourragère - méteils

Réussir et gérer les adventices dans mes méteils. Quelles stratégies et quelle place dans ma rotation ?

Travail de co-conception en collectif, avec comme support de réflexion la ferme de la Roche Laitière (Philippe Baudouin)

14h-17h30, dans les locaux du SEV, chemin des sablonnières, 79270 Epannes

✿ Gratuit, sur inscription
↪ Plus d'informations et inscriptions auprès de Joseph

Lundi 11 mars



Rencontre du groupe maraîchage : couverts végétaux

Intervenant : Sébastien Minette, CRANA

14h-18h, L'accueille du Mignon, La motte aubert, 17700 St Saturnin du Bois

↪ Plus d'informations [ICI](#) et inscriptions auprès de Laetitia

Vendredi 15 mars



Formation Gestion des adventices dans ma rotation et désherbage mécanique herse étrille sur culture de printemps

Intervenant : Oliver Guérin, agriculteur bio et technicien chambre d'agriculture

Matinée en salle et après-midi tour de parcelles des participant.e.s

! Formation Vivéa : inscription obligatoire

↪ Plus d'informations et inscriptions auprès de Joseph

Mercredi 27 mars



Formation POSYPRE : réduire mes intrants en grandes cultures et suivi des maladies sur céréales

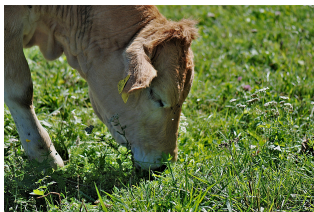
Intervenant : Clément Chartrain, SC2

9h-13h, lieu à définir (sur une ferme du groupe Grandes cultures)

! Formation Vivéa : inscription obligatoire

↪ Plus d'informations et inscriptions auprès de Joseph

Jeudi 28 mars



Rencontre élevage autonomie fourragère : les méteils

Intervenant : Michel Lepertel, conseiller en nutrition animale

Matinée en salle, rallye méteils l'après-midi

10h-17h, RDV au CREGENE à Coulon

🍽 Repas du midi sur place offert

✿ Gratuit, sur inscription
↪ Plus d'informations et inscriptions auprès de Joseph

CIVAM du Pays Ruffécois

2 avenue des Avenaux - 16330 Montignac-Charente

Coline DIEVAL - 06 76 28 10 59 -

ruffecois@civam.org

Marie-Laure PICOURY - 06 71 94 80 27 -

coordination.ruffecois@civam.org



Mardi 5 mars



Réunion du projet Biodiversité

Retour sur les diagnostics et plan d'actions (implantation de jachères fleuries, etc.)

Horaires et lieu à préciser

↪ Plus d'informations et inscriptions auprès de Coline



Jeudi 21 mars

Atelier de construction de nichoirs

Suite aux diagnostics de biodiversité 2023

14h-17h, Lycée Professionnel Louise MICHEL, rue Villebois Mareuil, 16700 Ruffec, à l'atelier de menuiserie

Avec des élèves habilité.e.s à l'utilisation des machines

Ouvert à tou.te.s les adhérent.e.s

↪ Plus d'informations et inscriptions auprès de Marie-Laure

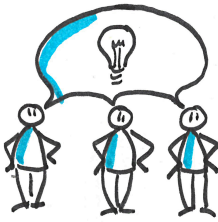


Jeudi 21 mars

Assemblée Générale du CIVAM du Pays Ruffécois

17h-19h, Lycée Professionnel Louise MICHEL, rue Villebois Mareuil, 16700 Ruffec, salle de réunion

↪ Plus d'informations et inscriptions auprès de Marie-Laure



Mercredi 27 mars

3e rencontre du projet RECIT (Relation Elevages/Cultures Intra-Territoriales)

Rencontres, visites d'initiatives, co-construction de solutions...

Horaires et lieu à préciser

↪ Plus d'informations et inscriptions auprès de Coline

CIVAM du Pays Châtelleraudais, CIVAM du Pays Montmorillonnais et CIVAM Mont'plateau

Coline BOSSIS - 06 79 03 84 52 -

civam86.coline@gmail.com

Elsa FAVRIOU-MARTINEAU - 06 04 96 53 87 -

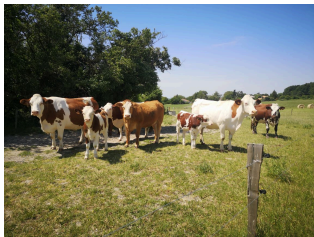
projetsalimentaires86.civam@gmail.com

Aliénor QUIBLIER - 06 42 07 72 88 -

alienor.civam@gmail.com



Mardi 5 mars



Formation Journée Atelier : Utiliser les plantes médicinales en élevage - phyto et aromathérapie

Intervenant : Hubert Hiron, vétérinaire GIE Zone Verte

9h30-17h30, MFR de Chauvigny, 47 route de Montmorillon

86300 Chauvigny

! Formation Vivéa : inscription obligatoire

↪ Plus d'informations [ICI](#) et inscriptions auprès de Coline

Jeudi 7 mars



Formation Mieux Communiquer avec ses salarié.e.s, ses associé.e.s et ses collègues agriculteurs.rice.s - Focus Communication Non Violente

Intervenante : Emilie Morin, animatrice à l'AFIPaR formée à la CNV

9h30-17h30, MFR de Chauvigny, 47 route de Montmorillon

86300 Chauvigny

! Formation Vivéa : inscription obligatoire

↪ Plus d'informations [ICI](#) et inscriptions auprès de Coline

Mercredi 13 mars



Assemblée Générale du CIVAM du Pays Châtelleraudais

AG statutaire, puis repas traiteur et concert.

Salle de l'étoile, 86100 Senillé Saint-Sauveur

↪ Plus d'informations et inscriptions auprès d'Aliénor



Vendredi 15 mars

Tour de prairies focus marges alimentaires

10h-13h, chez Jean-Michel Esnault, 12 lieu-dit de la Trompaudière, 86270 Coussay-les-Bois

 Prendre un pique-nique

↪ Plus d'informations [ICI](#) et inscriptions auprès de Coline



Vendredi 22 mars

Ciné-Débat Installation-Transmission

Autour des 2 films des CIVAM 86 et du CIVAM du Haut-Bocage

En soirée, au cinéma du Majestic à Montmorillon

↪ Plus d'informations [ICI](#) et réservations auprès de Coline



Mardi 26 mars

Formation POSYPRE

Intervenant : Clément Chartrain, SC2

Matin : dans le Châtelleraudais, aux alentours de Coussay-les-Bois, lieu à définir

Après-midi : dans le Montmorillonnais lieu à définir

↪ Plus d'informations et inscriptions auprès d'Aliénor

CIVAM Seuil du Poitou

Centre St Joseph - 12 bis rue St Pierre - 79500 Melle

Emeline GUILBOT - 06 49 01 87 47 -

emeline.civamsdp@gmail.com

Laetitia STROESSER - 06 30 07 68 36 -


laetitia.stroesser@civam.org




Lundi 4 mars

Rencontre pré-installation maraîchage bio

9h30-12h30, 79500 St-Vincent-la-Châtre

 Suivi d'un pique-nique partagé pour celles et ceux qui le souhaitent

 Ouvert à tou.te.s les porteur.se.s de projets et maraîcher.e.s

↪ Plus d'informations [ICI](#) et inscriptions auprès de Laetitia



Jeudi 14 mars

Formation greffe des arbres fruitiers

Bases théoriques et atelier pratique de greffage des arbres fruitiers

Intervenant : Samuel Fichet, Prom'Haies en Nouvelle-Aquitaine

10h-18h, à Melle - matinée en salle, après-midi en extérieur

 Formation Vivéa : inscription obligatoire

Non cotisant : nous contacter

↪ Plus d'informations [ICI](#) et inscriptions auprès de Joseph



Lundi 18 mars

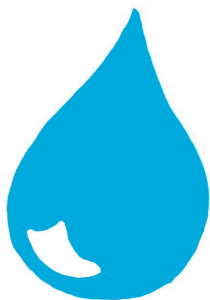
Ciné-débat autour de la sécurité sociale de l'alimentation

Projection du film La part des autres, suivie d'un débat avec Kévin

Certenais, co-auteur de "Régime général : pour une sécurité sociale de l'alimentation", le secours populaire, le CCAS de Melle et le CIVAM

RDV à 20h15, au cinéma Le Méliès à Melle

↪ Plus d'informations [ICI](#) et auprès de Laetitia

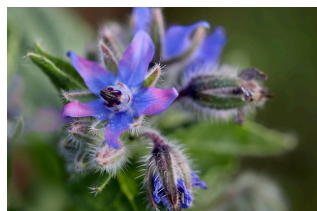


Lundi 18 mars

Formation S'appropriier le langage de l'eau

Une journée pour les maraîcher.e.s sur la question de l'accès à l'eau : réglementation, restrictions, dérogations, organismes décisionnels
Intervenants : François Casier, maraîcher + DD79 et l'EPMP
0h30-17h30, à St-Maixent-L'Ecole

! Formation Vivéa : inscription obligatoire
⇨ Plus d'informations [ICI](#) et inscriptions auprès de Laetitia



Lundi 25 mars

Tour de jardin Plantes bio-indicatrices

Objectif : acquérir les bases de botanique pour identifier rapidement les plantes bio-indicatrices présentes sur ma parcelle
Intervenante : Véronique Baud, enseignante en Biologie-Ecologie
⇨ Plus d'informations [ICI](#) et inscriptions auprès de Laetitia

CIVAM de Gâtine (en cours de relance)

Centre St Joseph - 12 bis rue St Pierre - 79500 Melle
Emeline GUILBOT - 06 49 01 87 47 -
emeline.civamsdp@gmail.com
Laetitia STROESSER - 06 30 07 68 36 -
laetitia.stroesser@civam.org



Jeudi 28 mars

Rencontre groupe élevage pâturant

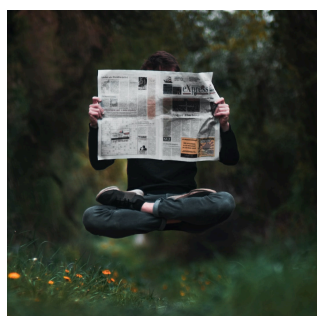
Thématique à préciser
10h-15h30, lieu à préciser
⇨ Plus d'informations et inscriptions auprès d'Emeline

Ailleurs dans le réseau CIVAM

Newsletter du réseau CIVAM : [Janvier 2024](#)

HEBD'HAUT BOCAGE : [n°514](#)

Chez nos partenaires



Infolettre InPACT NA : [Janvier 2024](#)

Transrural Initiatives : n°500

Dossier : Transrural Initiatives fête ses 30 ans !

Infolettre ADEAR Terre-Mer : [Janvier 2024](#)

Agrobio Deux-Sèvres Brèves Bio : [Janvier 2024](#)

Bio Nouvelle-Aquitaine : [formations 2023-2024](#)

MAB16 : [formations](#)

Chambre d'agriculture 86 - Forum Transmission

Jeudi 7 mars, 9h30-17h, Chambre d'agriculture de la Vienne (Mignaloux-Beauvoir 86)
Plus d'informations [ICI](#)
⇨ Inscriptions : christelle.busom@vienne.chambagri.fr

Prom'haies NA - Journée technique sur les arbres fruitiers

Lundi 11 mars, 9h30-17h, Ferme du Sol Vivant à Saulgé (86)

Plus d'informations [ICI](#)

↔ Inscriptions auprès de Caroline COUSIN : 06 95 66 24 54

Champs du Partage - Groupe d'Appui Local et test d'activité paysannes boulangères

Mercredi 13 mars, à 14h, au Château d'Ayron (86)

Plus d'informations [ICI](#)

InPACT NA - Formation Initiation au travail du métal

Du vendredi 15 au dimanche 17 mars, Le Vigeant (86)

Plus d'informations [ICI](#)

↔ Inscriptions auprès d'InPACT NA : reseau@inpactna.org / 09 86 57 32 12 / 06 37 62 29 36

Les petites annonces

Pour faciliter la mise en relation entre les paysans pour la vente/achat de fourrage :

[La GRANJAFOIN](#) gérée par le Réseau CIVAM

🌳 La ferme collective de la Trouvère, à St-Marc-la-Lande (79), vend des **plants d'arbres fruitiers** : le catalogue de la saison 2023-2024 est disponible [ICI](#).

🚨 **URGENT Ferme à transmettre** (pour cause de maladie) :

ferme 60 chèvres, transformation, vente directe, 94 ha ; à 25km de Niort et 7km de Melle

Plus d'informations [ICI](#)

📁 Terre de Liens Nouvelle Aquitaine recherche **un.e animateur.ice pour le territoire du Poitou-Charentes**, en CDI à temps plein, à Melle (79).

Date limite de candidature : 31/03 - Prise de poste : 01/07 - L'offre complète [ICI](#)

Concernant nos formations

Se former tout au long de sa carrière, c'est essentiel !

Coût des formations :

Nos formations sont gratuites et prises en charge par votre fonds de formation VIVEA. Le coût qui sera déduit de votre enveloppe est indiqué sur nos invitations. Cela prend en charge les coûts pédagogiques. Des solutions existent pour financer, en partie, votre temps de participation :

SERVICE DE REMPLACEMENT

Vous bénéficiez du service de remplacement (avec une prise en charge partielle pour la formation) soit le jour de la formation, soit une autre journée pour vous aider à rattraper le travail. Renseignez-vous auprès du service de remplacement de votre département :

GERAV 86 : 05 49 44 74 66 Deux-Sèvres : 06 59 79 56 63 Charente : 05 45 95 08 21

Plus d'informations sur le [site du service de remplacement](#)

CRÉDIT D'IMPÔT

Que vous ayez eu recours ou non au service de remplacement, si vous êtes chef d'exploitation et êtes imposé au bénéfice réel, vous pouvez bénéficier d'un crédit d'impôt : 11,27 € par heure de formation suivie (SMIC horaire au 1er janvier 2023). Soit un crédit d'impôt de 7 h * 11,27 €/h = 78,89 € / jour de formation, ce qui finit de couvrir les charges liées au service de remplacement.

Pour les entreprises de - de 10 salariés, le montant du crédit est à multiplier par 2.

Une attestation de présence vous sera remise à l'issue de la formation. Elle vous servira lors de votre déclaration d'impôt sur les revenus.

Crédit d'impôt plafonné à 40h/an/personne.

Plus d'informations sur le [site de Vivéa](#)

Les retours des participant.e.s :

En 2022, 195 stagiaires ont participé à nos formations. En moyenne, 94% sont satisfaits des formations suivies (sur des aspects pratiques d'accès, de conditions de mise en œuvre mais également sur le contenu) et 82% ont acquis les compétences visées par la formation.

Vous souhaitez porter réclamation ?

A l'issue de chacune des formations, les stagiaires remplissent un questionnaire d'évaluation. Les éventuelles réclamations sont traitées de façon continue par l'équipe, en lien avec le stagiaire. Si vous n'avez pas pu exprimer votre réclamation à l'issue de la formation, vous pouvez également nous contacter au 05 49 07 20 00.



ACCESSIBILITÉ HANDICAP

En cas de handicap, contactez-nous pour participer dans les meilleures conditions possibles. La majorité des formations sont en salle avec déplacement sur une exploitation.

Nos partenaires



Avec le soutien financier de :

Élaboré dans le cadre de l'action Terre à Terre : Échanges d'expériences 2024
Avec le soutien financier du Fonds Européen Agricole pour le Développement Rural
Dans le cadre du soutien aux actions de développement de l'agriculture biologique



Union Européenne



RÉGION
**Nouvelle-
Aquitaine**

*La Nouvelle-Aquitaine et l'Europe
agissent ensemble **pour votre territoire***

Réseau CIVAM Poitou-Charentes

Cet email a été envoyé à {{contact.EMAIL}}

Vous avez reçu ce mail, parce que vous êtes abonnée.e à notre newsletter.

Si vous souhaitez vous désabonner, cliquez [ICI](#).

Envoyé avec

Brevo