



A vos agendas !

Les évènements du mois de janvier 2026

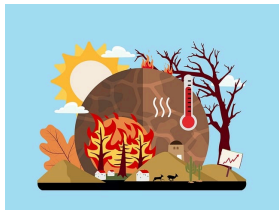
organisés par le Réseau CIVAM Poitou-Charentes



Réseau CIVAM Poitou-Charentes

Centre St Joseph - 12 bis rue St Pierre - 79500 Melle
Laure COURGEAU - 06 37 17 10 27 -
direction.civampc@gmail.com
Chrystelle CAHIER - 05 49 07 20 00 -
secretariat.civampc@gmail.com





Mardi 27 janvier

Lancement du groupe "Adaptation aux changements climatiques Sud 79"

9h30-12h30, salle Joséphine, 12 ter rue St Pierre, 79500 Melle
↪ Plus d'informations et inscriptions auprès d'Emeline

CIVAM Seuil du Poitou

Centre St Joseph - 12 bis rue St Pierre - 79500 Melle

Emeline GUILBOT - 06 49 01 87 47 -

seuildupoitou@civam.org

Laetitia STROESSER - 06 30 07 68 36 -

seuildupoitou@civam.org



Lundi 5 janvier

Tour de jardin maraîchage bio

14h-17h, Le champ de la source, 79800 La Mothe-Saint-Héray

↪ [Plus d'informations](#) et inscriptions auprès de Laetitia

⚠ **Pensez à vous inscrire pour que cette visite ait bien lieu !**



Lundi 12 janvier

Visio auto-construction

Pour préparer la session auto-construction de février 2026 : chariot de récolte enjambeur + chariot de récolte étroit (40cm)

9h-10h, en visio - lien envoyé la semaine avant

↪ Plus d'informations et inscriptions auprès de Laetitia

CIVAM de Gâtine

Centre St Joseph - 12 bis rue St Pierre - 79500 Melle

Emeline GUILBOT - 06 49 01 87 47 - [civam-](mailto:civam-gatine@civam.org)

gatine@civam.org

Laetitia STROESSER - 06 30 07 68 36 - [civam-](mailto:civam-gatine@civam.org)

gatine@civam.org



Mardi 6 janvier

Formation éleveur-euse infirmier-e bovins

Intervenante : Elodie Larroque, vétérinaire au cabinet des Charmilles

9h30-17h30 - matinée à la salle du saut, 7 rue de l'Allée aux Moines

79310 Verruyes et après-midi sur la ferme de Thomas Gaillard à

Verruyes / 🍽 Repas tiré du sac

⚠ Formation Vivéa : inscription obligatoire

↪ [Plus d'informations](#) auprès d'Emeline / [Inscription en ligne](#)



Mercredi 7, jeudi 8 et jeudi 15 janvier

Formation taille et conduite agroécologique des arbres fruitiers

Intervenant : Julien Coirier, arboriste-grimpeur, Architecte du Vivant

9h30-17h30, à St-Marc-la-Lande, Marçay et 3e jour à définir

⚠ Formation Vivéa : inscription obligatoire / **COMPLET**

↪ [Plus d'informations](#) auprès de Laetitia



Lundi 19 janvier

Tour de jardin maraîchage bio

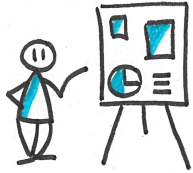
9h30-12h30, La ferme des 2 rivières, 79160 Fenioux

🍽️ Repas partagé après la rencontre

↪ [Plus d'informations](#) et inscriptions auprès de Laetitia

⚠️ **Pensez à vous inscrire pour que cette visite ait bien lieu !**

Mardi 20 janvier



Programmation des actions 2026 pour le groupe élevage

10h-13h, à la Chambre d'agriculture de Parthenay - salle Viète

↪ Plus d'informations auprès d'Emeline / [Inscription en ligne](#)

CIVAM du Pays Ruffécois

2 avenue des Aveneaux - 16330 Montignac-Charente

Coline DIEVAL - 06 76 28 10 59 -

ruffecois@civam.org

Salomé COMMERES - 06 71 94 80 27 -

coordination.ruffecois@civam.org



Mercredi 14 et jeudi 15 janvier

Formation Gérer au mieux la nutrition des plantes pour limiter le recours aux intrants

9h30-17h30, salle Louis Léaud, 16230 Mansle-les-fontaines

! Formation Vivéa : inscription obligatoire

↪ [Plus d'informations](#) et inscriptions auprès de Salomé

CIVAM Charente Limousine

2 rue des commerces - 16500 Saint-Maurice-des-Lions

Cédric RUTTER - 06 33 51 93 94 -

charentelimousine@civam.org



Pas d'actions ce mois-ci ... RDV le mois prochain 😊

CIVAM du Pays Châtelleraudais, CIVAM du Pays Montmorillonnais et CIVAM Mont'plateau

Le CLOU - 4 rue Saint-Pierre - 86300 Chauvigny

Coline BOSSIS - 06 79 03 84 52 -

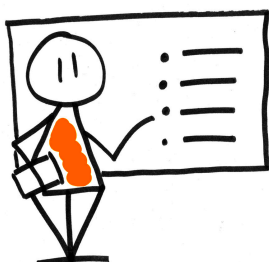
civam86.coline@gmail.com

Elsa FAVRIOU-MARTINEAU - 06 04 96 53 87 -

projetsalimentaires86.civam@gmail.com

Géraldine ANGEBAULT - 06 42 07 72 88 -

geraldine.angebault@civam.org



Mardi 13 janvier

Réaliser et/ou mettre à jour son DUERP : un document indispensable surtout quand on est employeur de main d'œuvre

Intervenante : Sandie COUSSON, MSA Poitou

9h30-17h30, aux alentours de Châtelleraut

! Formation Vivéa : inscription obligatoire

↪ [Plus d'informations](#) et inscriptions auprès de Coline



Lundi 26 janvier

Réunion projet laboratoire collectif de transformation végétale

10h-12h, Salle "La Maisonnée", Adriers

↪ Plus d'informations et inscriptions auprès de Géraldine



Mardi 27 et mercredi 28 janvier

Formation Monter en compétence sur l'entretien et la mécanique en autonomie de son matériel agricole : tracteurs et petit matériel thermique

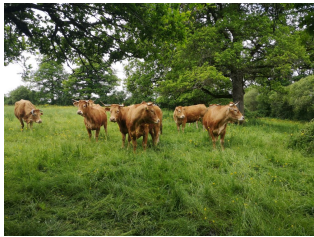
Intervenante : Flora Farruggia, mécanicienne agricole

9h30-17h30, lieu à définir

! Formation Vivéa : inscription obligatoire

! Nombre de participant-es limité à 10 !

↪ [Plus d'informations](#) et inscriptions auprès de Géraldine



Vendredi 30 janvier

2e journée Engraisser ses animaux à l'herbe : cas Concret et approche économique

9h-17h, à Civaux (86) / 🍽️ Repas tiré du sac

! Formation Vivéa : inscription obligatoire

↪ [Plus d'informations](#) et inscriptions auprès de Coline

CIVAM Plaines et Marais Mouillés

2 rue du port Brouillac - 79510 Coulon

Laetitia STROESSER - 06 30 07 68 36 -

maraismouille@civam.org



Jeudi 8 janvier

Rencontre fil rouge 2026 du groupe grande cultures

9h30-12h, Salle des associations, St Georges de Rex

↪ Plus d'informations et inscriptions auprès d'Emeline



Lundi 12 janvier

Tour de jardin maraîchage bio

14h-17h30, La p'tite fourmi, 85240 Foussais-Payré

↪ [Plus d'informations](#) et inscriptions auprès de Laetitia

! Pensez à vous inscrire pour que cette visite ait bien lieu !

Ailleurs dans le réseau CIVAM

Newsletter du réseau CIVAM : [décembre 2025](#)

HEBD'HAUT BOCAGE : [n°603](#)



Réseau CIVAM - Sortie de l'édition 2025 de l'Observatoire technico-économique bovins-viande

"Des fermes à taille humaine pour plus de revenu et de durabilité"

↪ A télécharger [sur le site du Réseau CIVAM](#)



Réseau CIVAM - Séminaire de travail du Projet CLAP

Mieux cibler votre clientèle, se démarquer de vos concurrent·es, renouveler les associé·es de votre magasin

Mardi 17 février 2026, 9h30-16h30, à Paris

↪ [Plus d'informations et inscription](#)

👨‍🌾 **FD CIVAM du Gard et EUfarms - Visite de ferme**

Venez découvrir **une ferme bio aux pratiques agroécologiques remarquables et inspirantes, la ferme du Mont d'or** : céréales (blés anciens, sarrasin, épeautres, seigle), légumineuses (lentilles, pois-chiche) sur 85 ha. Productions complémentaires de thym, bières, farines. Le tout dans une démarche agroécologique (haies, agroforesterie, mares...) pour favoriser la biodiversité et la vie des sols. Jardin de Cocagne (chantier d'insertion, légumes et pain). Vente directe (paniers) et via la coopérative CORAB. .

Vendredi 30 janvier, Le Thou (Charentes maritimes, 17) / 🚩 Prise en charge Vivéa, repas et hébergement offert sur place, remboursement forfaitaire des frais de déplacement.

↪ Contact : hosford@civamgard.fr – Tel 06 33 29 91 44

👨‍🌾💰📊 **Lancement de l'AFoCG Poitou !**

"Le principe de l'AFoCG c'est de faire notre comptabilité entre agriculteur·rices. C'est un outil, qui permet de développer notre autonomie de gestion."

↪ [Plus d'informations + sondage](#)

Chez nos partenaires



Transrural Initiatives : [n°509](#)

Faire la fête et faire village

ADEAR Terre-Mer : [décembre 2025](#)

Agrobio Deux-Sèvres Brèves Bio : [novembre 2025](#)

Vienne Agrobio Brèves Bio : [novembre 2025](#)

Bio Nouvelle-Aquitaine : [formations](#)

MAB16 : [formations](#)

👨‍🌾 **Terre de Liens - Cartographie pour visualiser la diminution du nombre de fermes sur le territoire métropolitain**

↪ [A découvrir en ligne](#)

👨‍🌾🗺️💬 **Crédit agricole Touraine-Poitou - Café installation**

Jeudi 15 janvier, 9h-12h à Cenon-sur-Vienne

↪ [Plus d'informations](#) auprès de Laurent Auvin : Laurent.AUVIN@ca-tourainepoitou.fr / 03 30 92 29 81

👨‍🌾🗺️💬 **ADEAR Terre-Mer - Bilan post installation**

Vendredi 30 janvier 2026, 9h-17h

Cette formation est à destination des personnes récemment installées pour faire le point en collectif sur votre installation.

↪ [Plus d'informations](#)

👨‍🌾 **AGRIBIO 05 - REPLAY Webinaire Retours d'expériences "Ouvre ta ferme"**

Animé par Bertille Gieu, conseillère technique en maraîchage bio à AGRIBIO 05 et Bastien Dusserre, maraîcher bio utilisateur du logiciel

Contenu : présentation du logiciel + démonstration en direct + questions-réponses

↪ [A découvrir en ligne](#)

📖 **Bio NA et MAB16 - Formations**

2e journée de formation "Ouvre ta ferme" !

Parce que la 1ère journée fût un succès, et qu'on pense que ce logiciel est une vraie aide pour les maraîcher·es. C'est aussi l'occasion de se retrouver entre producteur·rices pour plancher sur sa planif 2026 😊

Vendredi 13 janvier, 87h45-17h30 à Melle

Bio NA et MAB16 - Formations

2e journée de formation "Ouvre ta ferme" !

Parce que la 1ère journée fût un succès, et qu'on pense que ce logiciel est une vraie aide pour les maraîcher·es. C'est aussi l'occasion de se retrouver entre producteur·rices pour plancher sur sa planif 2026 😊

Vendredi 13 janvier, 87h45-17h30 à Melle

↪ [Plus d'informations et inscription](#)

Formation protection biologique intégrée

Jeudi 15 janvier, 13h30-17h, à Parthenay

↪ [Plus d'informations et inscription](#)

Formation Ma compta, première étape: une boussole pour gérer mon entreprise

Lundi 19 janvier, 9h30-17h30, à Melle

↪ [Plus d'informations et inscription](#)

Formation maraîchage bio intensif : Adapter ma gamme et optimiser mes itinéraires techniques légumes

Mercredi 28 et jeudi 29 janvier, à Puymoyen - 2 jours

↪ [Plus d'informations et inscription](#)

Rencontres nationales de l'ABC et santé du sol

ABC = Agriculture Biologique de Conservation

Du mardi 27 au jeudi 27 janvier 2025, à Chantonay (Vendée, 85)

Évènement gratuit, mais soumis à réservation

↪ [Plus d'informations et inscription](#)

Chambre d'agriculture 17-79 - Formation "Ma transmission je prépare j'optimise"

Cible : agriculteur·rices de plus de 55 ans environ ou qui se posent des questions sur leur transmission.

Période : entre le 8 janvier et 5 février pour le Sud Deux-Sèvres

Prise en charge : Vivéa à 100%

Cette formation de 6 jours (1 jour par semaine) permet d'**aborder toutes les facettes de la transmission** : la retraite avec la MSA, le foncier, les bâtiments, la fiscalité, la valeur de mon exploitation, la recherche d'un repreneur, la transmission de mon patrimoine, mon après cessation... Pour chaque thématique, c'est un·e conseiller·e expert·e qui intervient.

↪ [Plus d'informations et inscriptions](#)

Comcom Mellois en Poitou - Dispositif aide à l'investissement immobilier agricole

Ce dispositif vise à soutenir les agriculteur·rices, dont le siège d'exploitation se trouve sur le territoire, et qui projettent de réaliser des travaux immobiliers agricoles : constructions neuves et/ou rénovation, en prestation et/ou en auto-construction.

Ouvert du 17 novembre 2025 au 16 janvier 2026

↪ [Plus d'informations](#)

Réservez la date - Assemblée Générale et 30 ans de Vienne Agrobio !

Jeudi 5 février 2026, Maison de la Forêt – LD Grand Recoin, 86360 Montamisé

↪ [Plus d'informations et pré-inscription](#)

Les petites annonces

Pour faciliter la mise en relation entre les paysans pour la vente/achat de fourrage :

[La GRANJAFOIN](#) gérée par le Réseau CIVAM

FERME A TRANSMETTRE Ferme caprine en biodynamie, avec transfo fromagère et viande

Troupeau de 65 chèvres Poitevines certifié Agriculture Biologique, une quarantaine d'hectares, logement sur place (tiny house)

↪ [Plus d'informations et contact](#)

OFFRES D'EMPLOI / DE STAGE :

Le CIVAM de Charente Limousine cherche **un·e stagiaire** sur l'évaluation de haies adaptées au changement climatique : stage de mars à septembre 2026, à Confolens.

↪ [L'offre complète](#)

Le Réseau CIVAM Poitou-Charentes cherche **un·e stagiaire** sur la valorisation de données techniques et économiques afin de communiquer sur la performance des systèmes herbagers : stage de 4 à 6 mois, démarrage entre mars et avril 2026, basé à Melle.

↪ [L'offre complète](#)

Le Réseau CIVAM Poitou-Charentes recrute **un·e animateur·rice Projet Démocratie Alimentaire**, pour travailler sur projet "Vers une Sécurité Sociale de l'Alimentation dans le Mellois" : CDD à 50%, de février 2026 à décembre 2026 (possibilité de prolongation selon le budget mobilisé), basé à Melle.

↪ [L'offre complète](#) / Candidature **avant le dimanche 11 janvier 2026**

L'ADEAR Terre-Mer recrute **un·e chargé·e d'accompagnements collectifs et individuels en Agriculture Paysanne et de recherche de financements** : CDI à 80% à partir de mars/avril 2026, basé à Chauvigny.

↪ [L'offre complète](#) / Candidature **avant le dimanche 25 janvier 2026**

Concernant nos formations

Se former tout au long de sa carrière, c'est essentiel !

Les retours des participant·es :

En 2024, 276 stagiaires ont participé à nos formations. En moyenne, 94% sont satisfait·es des formations suivies (sur des aspects pratiques d'accès, de conditions de mise en œuvre mais également sur le contenu) et 95% apprécient la qualité des intervenant·es présent·es lors des formations. 89% des stagiaires ont acquis les compétences visées par nos formations.

	Nombre de participant·es	Satisfaction des stagiaires	Evaluation des acquis
Maraîchage, PPAM, petits fruits	59	96%	94%
Elevage	43	92%	80%
Grandes cultures	83	95%	88%
Agroforesterie	11	92%	86%
Bien-être et ressources humaines	11	89%	100%

Inscriptions (modalités et délais d'accès) :

Pour une bonne organisation, merci de vous inscrire **au plus tard 2 jours** avant le début de la formation, par mail ou par téléphone, auprès de l'animateur·rice en charge de l'action de formation (contact indiqué sur l'invitation). Les modalités en cas d'annulation de la formation ou de non-participation sont définies dans [les conditions générales de service](#) et [le règlement intérieur](#)



ACCESSIBILITÉ DE NOS FORMATIONS POUR LES PERSONNES EN SITUATION DE HANDICAP

La majorité des formations sont en salle avec déplacement sur une exploitation. **En cas de handicap**, contactez-nous pour participer dans les meilleures conditions possibles.

Évaluation de nos formations :

Un questionnaire de satisfaction et d'autoévaluation des acquis vous sera présenté à la fin de chacune de nos formations. Le certificat de réalisation, attestant de votre participation à l'une de nos formations, vous sera envoyé par voie postale en fin d'année. Si vous souhaitez le recevoir avant, n'hésitez pas à nous contacter.

Coût des formations :

Nos formations sont gratuites et prises en charge par votre fonds de formation VIVEA. Le coût qui sera déduit de votre enveloppe est indiqué sur nos invitations. Cela prend en charge les coûts pédagogiques.

Des solutions existent pour financer, en partie, votre temps de participation :

SERVICE DE REMPLACEMENT

Vous bénéficiez du service de remplacement (avec une prise en charge partielle pour la formation) soit le jour de la formation, soit une autre journée pour vous aider à rattraper le travail. Renseignez-vous auprès du service de remplacement de votre département :

GERAV 86 : 05 49 44 74 66

Deux-Sèvres : 06 59 79 56 63

Charente : 05 45 95 08 21

Plus d'informations sur le [site du service de remplacement](#)

CRÉDIT D'IMPÔT

Le crédit d'impôt pour la formation des dirigeants d'entreprise a pris fin au 31 décembre 2024 en l'absence de prolongation habituellement précisée dans la loi de finance.

Plus d'informations sur le [site de Vivéa](#)

Déontologie :

Le réseau CIVAM Poitou-Charentes réalise des formations pour un public agricole, dans le cadre de la formation tout au long de la vie. Nous proposons des formations en fonction des besoins exprimés par les agriculteur·rices. Les formations comprennent souvent une partie pratique, en ferme. Nous essayons également de nous adapter aux disponibilités saisonnières et journalières des agriculteur·rices. Nous favorisons l'écoute, la participation, la bienveillance et le non-jugement lors de nos formations.

Vous souhaitez porter réclamation ?

A l'issue de chacune des formations, les stagiaires remplissent un questionnaire d'évaluation. Les éventuelles réclamations sont traitées de façon continue par l'équipe, en lien avec le·la stagiaire. Si vous n'avez pas pu exprimer votre réclamation à l'issue de la formation, vous pouvez également nous contacter au 05 49 07 20 00.

Nos partenaires



Avec le soutien financier de :



Réseau CIVAM Poitou-Charentes

Cet email a été envoyé à {{ contact.EMAIL }}

Vous avez reçu ce mail, parce que vous êtes abonnée-e à notre agenda mensuel.

Si vous souhaitez vous désabonner, cliquez [ICI](#).

Envoyé avec

Brevo